



11. Medi Ambient

11.01. Consums globals d'energia, aigua i emissions de gasos d'efecte hivernacle.

- 11.01.01. Emissions de CO2 a Viladecans
- 11.01.01.01. Gràfica d'emissions de CO2 a Viladecans
- 11.01.02. Consum energètic per fonts a Viladecans
- 11.01.02.01. Gràfica consum energètic per fonts a Viladecans
- 11.01.03. Consum energètic per sectors a Viladecans
- 11.01.03.01. Gràfic consum energètic per sectors a Viladecans
- 11.01.04. Consum d'aigua potable per sectors a Viladecans
- 11.01.04.01. Gràfic consum d'aigua potable per sectors a Viladecans
- 11.01.05. Depuració d'aigües residuals a l'EDAR Gavà-Viladecans
- 11.01.05.01. Gràfic de depuració d'aigües residuals a l'EDAR Gavà-Viladecans
- 11.01.06. Recollida dels residus municipals
- 11.01.06.01. Gràfica d'evolució de la recollida dels residus municipals
- 11.01.06.02. Gràfica d'evolució de la recollida dels residus municipals

11.02. Consum d'energia i aigua de l'Ajuntament i emissions de gasos d'efecte hivernacle

- 11.02.01. Emissions de CO2 de l'Ajuntament de Viladecans
- 11.02.01.01. Gràfica d'emissions de CO2 de Viladecans
- 11.02.02. Consum energètic dels equipaments municipals
- 11.02.02.01. Gràfica del consum energètic dels equipaments municipals
- 11.02.03. Producció local d'energia fotovoltaica
- 11.02.03.01. Gràfic de producció local d'energia fotovoltaica
- 11.02.04. Consum de carburants dels vehicles dels serveis municipals
- 11.02.04.01. Gràfica del consum de carburants dels vehicles dels serveis municipals
- 11.02.05. Consum d'aigua dels equipaments municipals
- 11.02.05.01. Gràfica consum d'aigua dels equipaments municipals
- 11.02.06. Consum d'aigua utilitzada per al reg
- 11.02.06.01. Gràfica consum d'aigua utilitzada per al reg

11.03. Qualitat de l'aire

11.04. Població exposada a soroll a Viladecans

- 11.04.01. Gràfic percentatge de població exposada a soroll a Viladecans

11.05. Activitats econòmiques:

- 11.05.01. Activitats econòmiques: tipus de tramitació
- 11.05.01.01. Gràfica tipus de tramitació
- 11.05.02. Activitats econòmiques: tipus de llicència
- 11.05.02.01. Gràfica tipus de llicència

11.06. Platges de Viladecans

- 11.06.01. Qualitat de les platges de Viladecans
- 11.06.02. Usuaris de les platges de Viladecans
- 11.06.02.01. Gràfica evolució usuaris de les platges de Viladecans
- 11.06.03. Índex de satisfacció dels usuaris de les platges de Viladecans
- 11.06.04. Principals motius dels usuaris per anar a les platges de Viladecans

11.07. Visitants comptabilitzats a l'Espai Natural Remolar-Filipines

- 11.07.01. Gràfica evolució visitants comptabilitzats a l'Espai Natural Remolar-Filipines

11.08. Biodiversitat al Delta del Llobregat

11.09. Educació ambiental

- 11.09.01. Número d'alumnes que participen en programes d'educació ambiental
- 11.09.01.01. Gràfica d'evolució del número d'alumnes que participen en programes d'educació ambiental
- 11.09.02. Activitats d'educació ambiental i nombre d'alumnes que hi han participat
- 11.09.02.01. Gràfica d'activitats d'educació ambiental i nombre d'alumnes que hi han participat

11.10. Arbrat dels parcs i jardins de Viladecans

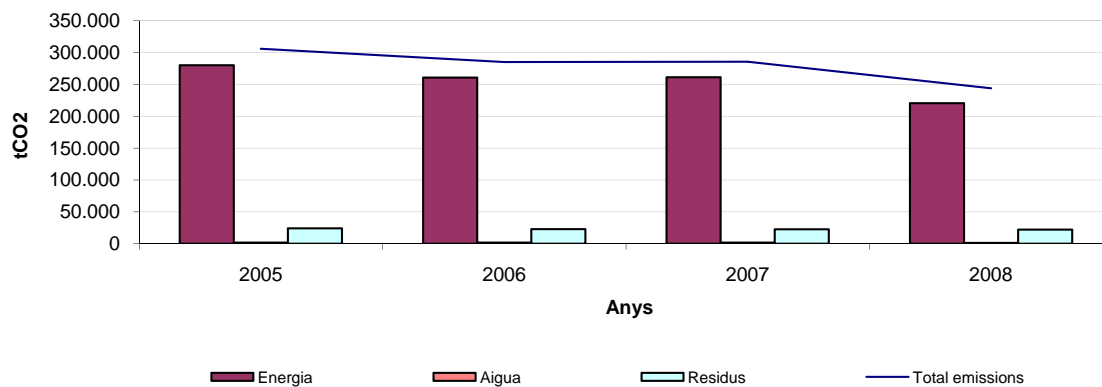


11.01.01.
 Emissions de CO₂ a Viladecans
 2005-2008

Font	2005	2006	2007	2008	Var% 2005-2008
Energia	279.998	260.677	261.284	220.561	-21,23%
Aigua	1.917	1.707	1.703	1.179	-38,52%
Residus	24.109	22.797	22.698	22.238	-7,76%
Total emissions (tCO₂)	306.023	285.181	285.685	243.977	-20,27%
Emissions (tCO₂) per habitant	5,01	4,66	4,63	3,90	-22,22%

Font: Àrea de Medi Ambient i Ciutat Sostenible. Ajuntament de Viladecans.

11.01.01.01.
 Gràfica emissions de CO₂ a Viladecans
 2005-2008



[Tornar a l'índex](#)



11.01.02.

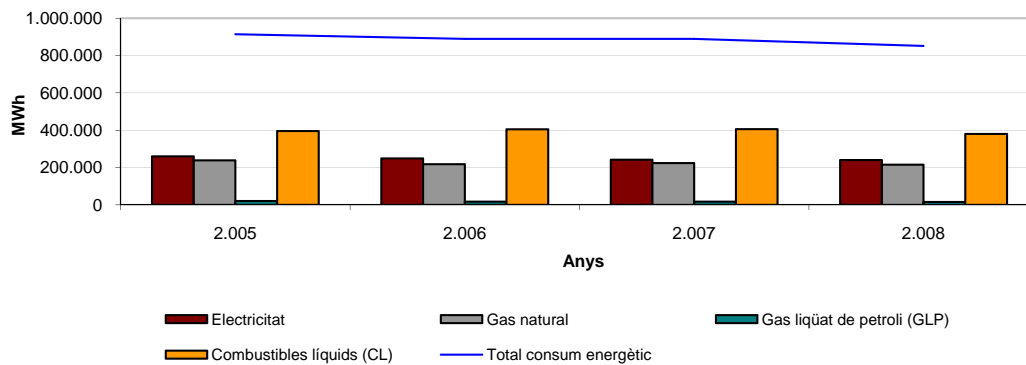
Consum energètic per fonts a Viladecans
 2005-2008

Font	2005	2006	2007	2008	Var% 2005-2008
Electricitat	260.146	249.131	242.052	240.649	-7,49%
Gas natural	238.385	218.026	223.701	215.497	-9,60%
Gas líquüt de petroli (GLP)	20.683	17.360	17.204	15.670	-24,24%
Combustibles líquids (CL)	395.464	404.924	406.188	379.759	-3,97%
Total energia (MWh)	914.678	889.441	889.145	851.575	-6,90%
MWh per habitant	14,98	14,54	14,41	13,61	-9,18%

Font: Institut Català d'Energia (ICAEN).

11.01.02.01.

Gràfica consum energètic per fonts a Viladecans
 2005-2008



[Tomar a l'índex](#)

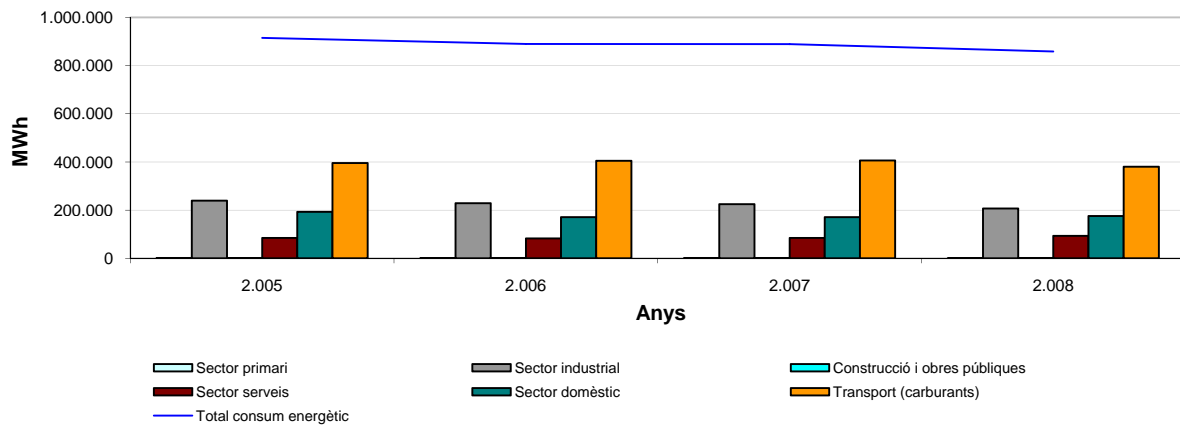


11.01.03.
Consum energètic per sectors a Viladecans
2005-2008

Sector	2.005	2.006	2.007	2.008	Var.2005-2008
Sector primari	1.249	1.130	1.188	1.038	-16,90%
Sector industrial	239.347	228.495	224.549	206.828	-13,59%
Construcció i obres públiques	1.065	1.382	1.450	1.769	66,10%
Sector serveis	84.322	82.271	84.810	93.295	10,64%
Sector domèstic	193.120	171.149	170.882	175.462	-9,14%
Transport (carburants)	395.573	405.015	406.265	379.840	-3,98%
Total consum energètic (MWh)	914.677,61	889.441,21	889.144,85	858.232,07	-6,17%
Consum energètic (MWh) per habitant	14,98	14,54	14,41	13,72	-8,47%

Font: Institut Català d'Energia (ICAEN).

11.01.03.01.
Gràfica consum energètic per sectors a Viladecans
2005-2008



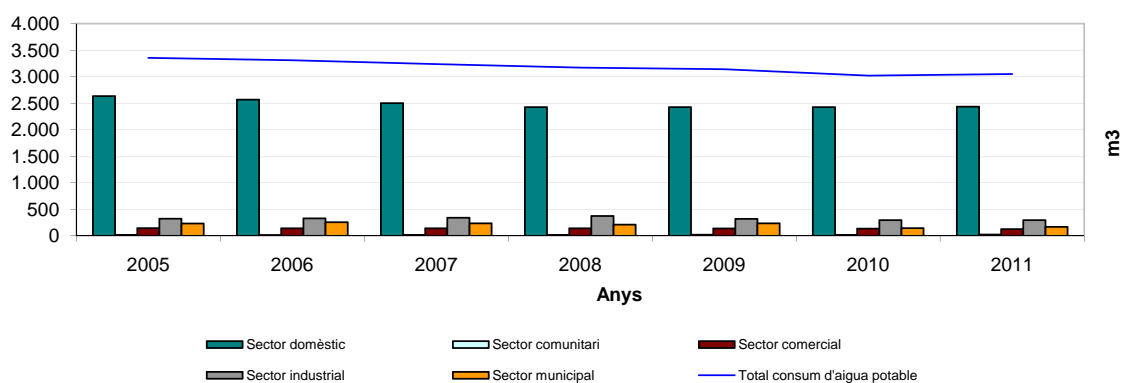


11.01.04.
 Consum d'aigua potable per sectors a Viladecans
 2005-2011

Sector	2005	2006	2007	2008	2009	2010	2011	Var% 2005-2011
Sector domèstic	2.634	2.568	2.501	2.426	2.424	2.424	2.434	-7,59%
Sector comunitari	18	15	17	17	20	17	24	33,33%
Sector comercial	146	142	143	141	140	137	128	-12,33%
Sector industrial	323	328	341	374	320	296	295	-8,67%
Sector municipal	233	257	234	211	236	145	168	-27,90%
Total consum d'aigua (milers de m³)	3.354	3.310	3.236	3.169	3.140	3.019	3.049	-9,09%
Consum d'aigua (m³) per habitant	54,94	54,11	52,43	50,64	49,46	47,12	47,10	-14,28%

Font: Dossier Municipal 2012. Aigües de Barcelona

11.01.04.01.
 Consum d'aigua potable per sectors a Viladecans
 2005-2011



[Tornar a l'índex](#)



11.01.05.

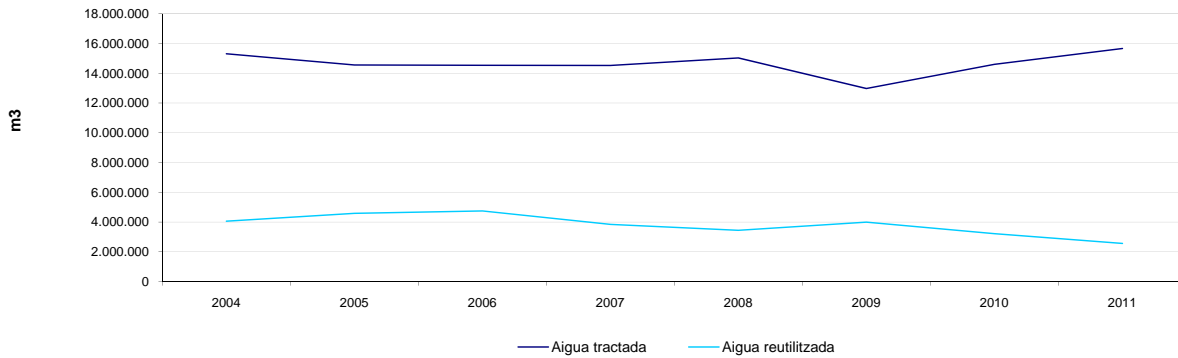
Depuració d'aigües residuals a l'EDAR Gavà-Viladecans
 2005-2011

	2005	2006	2007	2008	2009	2010	2011	Var% 2005-2011
Total aigua tractada (m3)	14.562.770	14.537.802	14.527.599	15.032.000	12.977.000	14.596.542	15.667.023	7,58%
vesada a l'Estany de la Murtra i mar	9.977.770	9.790.802	10.684.599	11.582.000	8.979.461	11.369.588	13.100.272	31,29%
vesada a les corredores del Delta	4.585.000	4.747.000	3.843.000	3.450.000	3.997.539	3.226.954	2.566.751	-44,02%
Aigua reutilitzada vs. depurada	31,48%	32,65%	26,45%	22,95%	30,80%	22,11%	16,38%	-47,96%

Font: Dades Ambientals Metropolitanas 2011. Àrea Metropolitana de Barcelona (AMB).

11.01.05.01.

Gràfic depuració d'aigües residuals a l'EDAR Gavà-Viladecans
 2005-2011



[Tornar a l'índex](#)

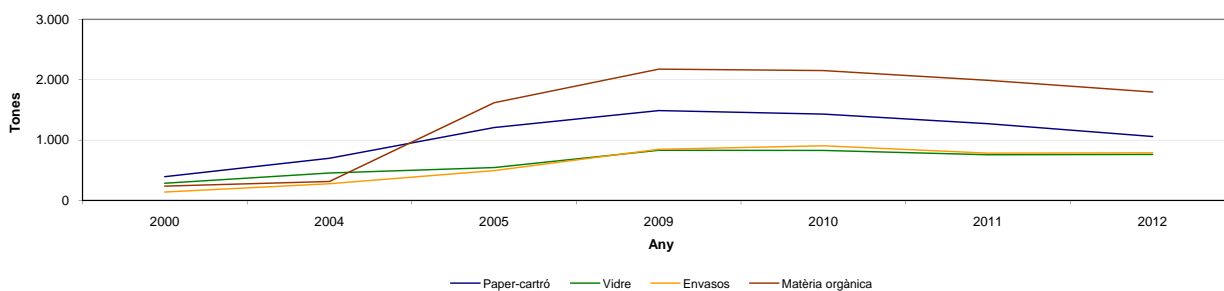


11.01.06.
Evolució recollida residus municipals
2000-2012

Residus municipals (tones)	2000	2004	2005	2009	2010	2011	2012	Var% 2005-2012
Paper-cartró	392,72	698,72	1.208,53	1.488,77	1.431,22	1.270,15	1.058,40	-12,42%
Vidre	285,29	454,78	545,72	831,13	828,08	757,12	762,06	39,64%
Envasos	138,44	275,56	494,82	847,04	906,02	783,75	790,06	59,67%
Matèria orgànica	235,96	313,35	1.619,60	2.176,68	2.153,10	1.990,66	1.795,86	10,88%
Restes vegetals	82,96	224,91	354,14	561,75	357,02	404,24	280,55	-20,78%
Deixalleria		1.918,00	2.107,90	3.319,97	3.002,59	2.890,97	2.791,45	32,43%
Deixalleria rebuig				0,46	0,37	0,30	0,23	
Deixalleria mòbil		3,65	8,65	6,81	7,43	6,67	5,64	-34,77%
Varis a deixalleria				151,44	44,78	9,70	5,99	
Piles	1,80		1,63		0,53		0,00	-
Olis		26,85	36,46				13,75	-62,29%
Tèxtil	57,72	84,30	88,44				82,31	-6,93%
Voluminosos abocador		2.307,22	963,81	521,59	161,06		0,00	-
Voluminosos recuperació			501,40	410,53	440,30	570,99	469,53	-6,36%
Total recollida diferenciada	1.194,89	6.307,34	7.931,10	10.316,17	9.332,50	8.684,55	8.055,83	1,57%
Total a valorar	1.194,89	4.000,12	6.967,29	9.794,58	9.171,44	8.684,55	8.055,83	15,62%
Recollida de rebuig	28.258,00	27.384,66	22.101,40	20.041,78	19.915,66	19.675,45	18.821,34	-14,84%
Residus a abocador	28.258,00	29.691,88	23.065,21	20.563,83	20.077,09	19.675,75	18.821,57	-18,40%
Producció total	29.452,89	33.692,00	30.032,50	30.358,41	29.248,53	28.360,30	26.877,40	-10,51%
Producció habitant per dia (kg)	1,44	1,54	1,35	1,31	1,25	1,20	1,13	-16,20%
% Recollida selectiva	4,06%	11,87%	23,20%	32,26%	31,36%	30,62%	29,97%	29,20%
Usuaris deixalleria		11.320	13.090	18.649	20.458	19.202	16.313	24,62%

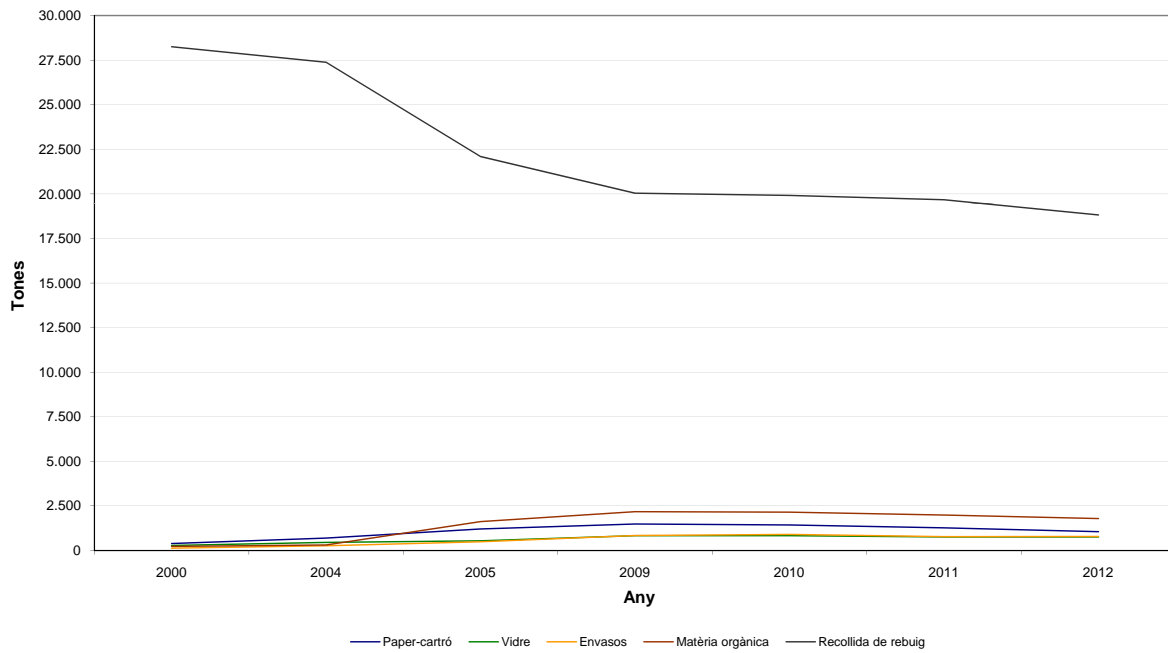
Font: Àrea d'Espai Públic. Ajuntament de Viladecans.

11.01.06.01.
Gràfica evolució recollida residus municipals reciclables
2000-2012



[Tomar a l'índex](#)

11.01.06.02.
Gràfica evolució recollida residus municipals
2000-2012



[Tomar a l'índex](#)



11.02.01.

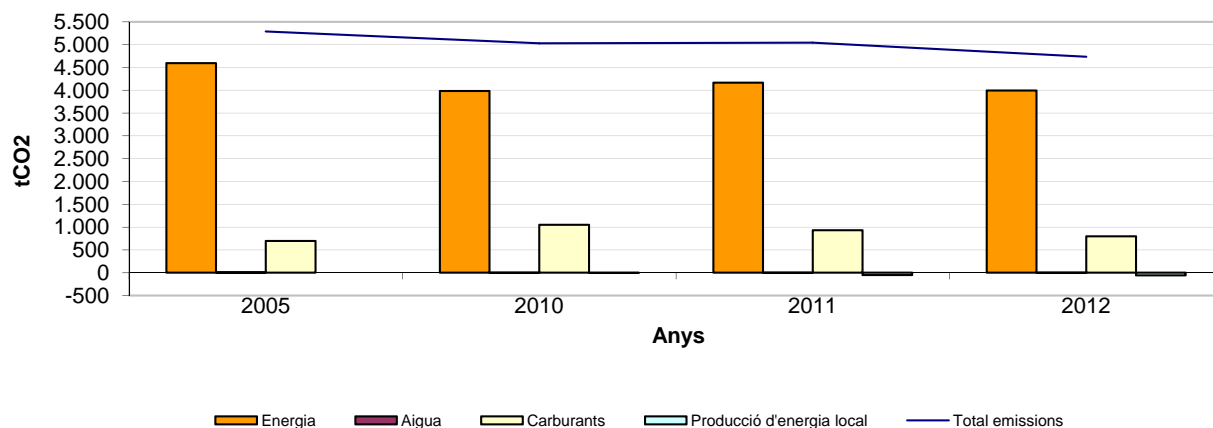
Emissions de CO₂ de l'Ajuntament de Viladecans
 2005-2012

Font	2005	2010	2011	2012	Var% 2005-2012
Energia	4.594	3.985	4.168	3.995	-13,04%
Aigua	3	1	1	2	-39,01%
Carburants	694	1.050	929	797	14,87%
Producció d'energia local	0	-5	-53	-58	-
Total emissions (tCO₂)	5.290	5.030	5.045	4.735	-10,50%

Font: Ajuntament de Viladecans

11.02.01.01.

Gràfica emissions de CO₂ de l'Ajuntament de Viladecans
 2005-2012



[Tornar a l'índex](#)



11.02.02.

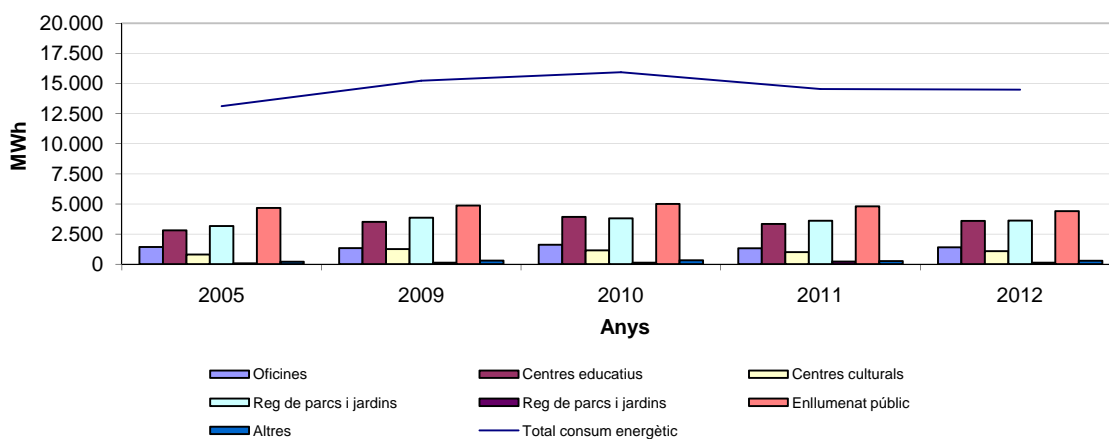
Consum energètic dels equipaments municipals
 2005-2012

Equipaments	2005	2009	2010	2011	2012	Var% 2005-2012
Oficines	1.424	1.331	1.610	1.311	1.391	-2,34%
Centres educatius	2.801	3.512	3.920	3.338	3.587	28,06%
Centres culturals	793	1.251	1.151	1.004	1.076	35,66%
Reg de parcs i jardins	3.165	3.858	3.801	3.603	3.620	14,36%
Reg de parcs i jardins	66	120	124	219	122	85,17%
Enllumenat públic	4.669	4.863	5.004	4.799	4.404	-5,66%
Altres	200	292	321	260	279	39,27%
Total consum energètic (MWh)	13.119	15.228	15.930	14.534	14.479	10,37%

Font: Ajuntament de Viladecans

11.02.02.01.

Gràfica consum energètic dels equipaments municipals
 2005-2012



[Tornar a l'índex](#)



11.02.03.

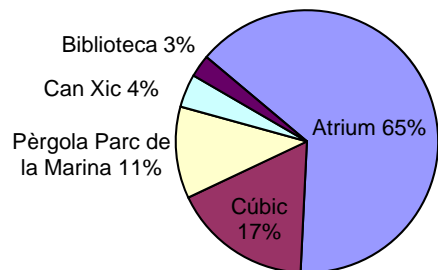
Producció local d'energia fotovoltaica
2005-2012

Instal·lació	2005	2010	2011	2012
Atrium	0		135.166	125.653
Cúbic	0		31.499	33.427
Pèrgola Parc de la Marina	0	21.442	21.345	21.990
Can Xic	0		4.818	7.969
Biblioteca	0	5.000	5.000	5.295
Total (kWh)	0	26.442	197.828	194.334

Font: Ajuntament de Viladecans.

11.02.03.01.

Gràfic producció local d'energia fotovoltaica
2012



[Tornar a l'índex](#)



11.02.04

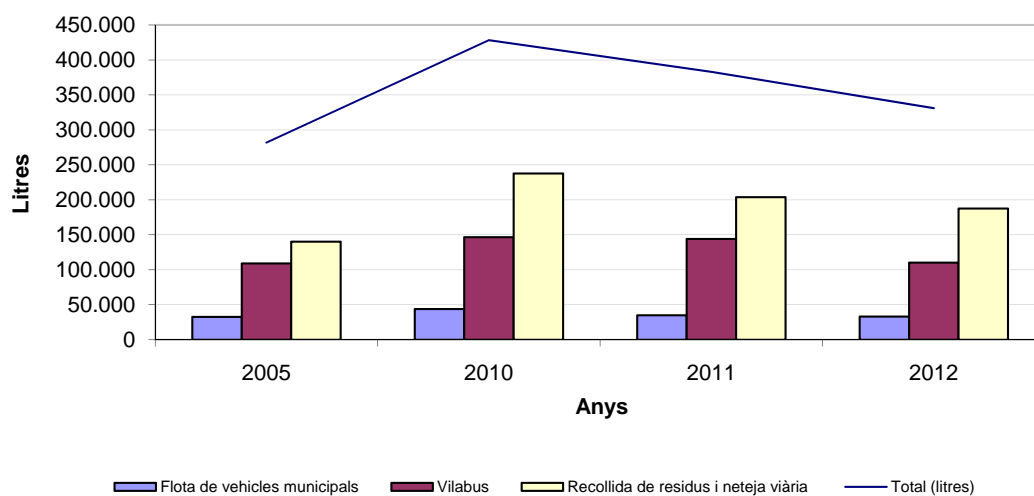
Consum de carburants dels vehicles dels serveis municipals
2005-2012

	2005	2010	2011	2012
Flota de vehicles municipals	32.690	43.877	35.084	33.244
Vilabus	109.147	146.638	144.189	110.304
Recollida de residus i neteja viària	140.135	237.808	203.854	187.666
Total (litres)	281.972	428.323	383.127	331.214

Font: Ajuntament de Viladecans

11.02.04.01

Gràfica consum de carburants dels vehicles dels serveis municipals
2005-2012



[Tornar a l'índex](#)

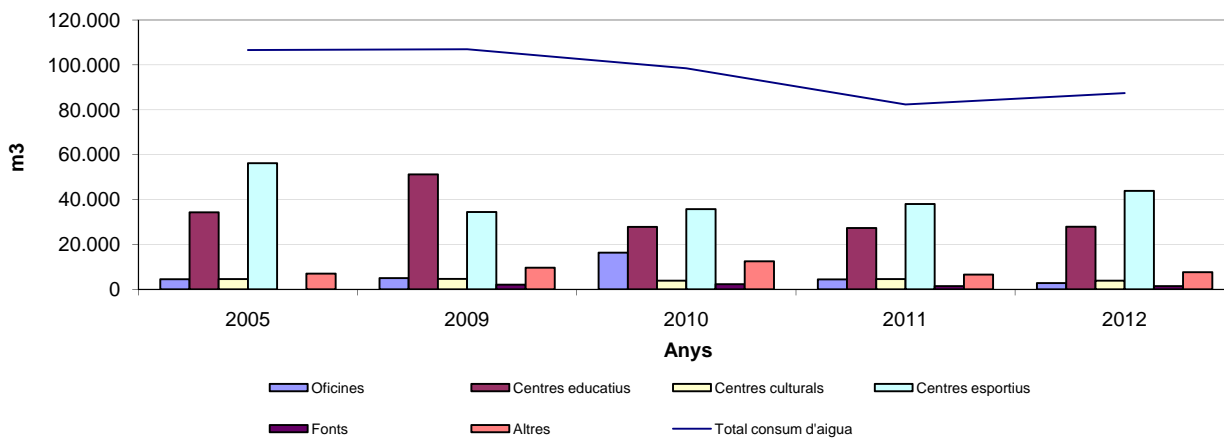


11.02.05.
Consum d'aigua dels equipaments municipals
2005-2012

Equipaments	2005	2009	2010	2011	2012	Var% 2005-2012
Oficines	4.513	4.959	16.306	4.448	2.801	-37,93%
Centres educatius	34.325	51.185	27.822	27.289	27.864	-18,82%
Centres culturals	4.545	4.663	3.849	4.545	3.816	-16,04%
Centres esportius	56.216	34.404	35.706	38.031	43.864	-21,97%
Fonts	0	2.083	2.283	1.435	1.415	-
Altres	6.997	9.642	12.469	6.589	7.649	9,32%
Total consum aigua (m3)	106.596	106.936	98.435	82.337	87.409	-18,00%

Font: Sistema d'Informació Energètica (SIE)

11.02.05.01.
Gràfica consum d'aigua dels equipaments municipals
2005-2012



[Tornar a l'índex](#)



11.02.06.

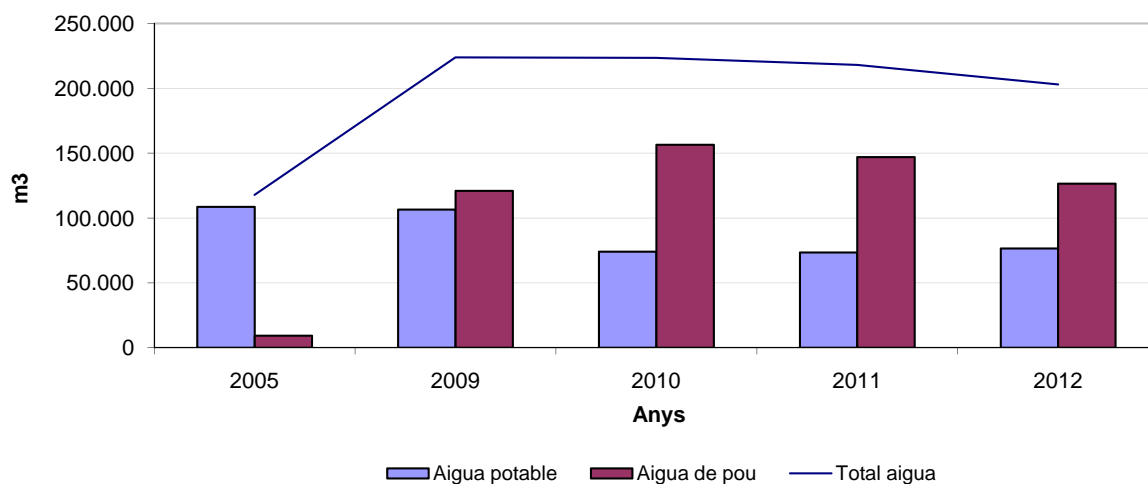
Consum d'aigua utilitzada per al reg
 2005-2012

Font	2005	2009	2010	2011	2012	Var% 2005-2012
Aigua potable	108.635	106.463	74.044	73.417	76.501	-29,58%
Aigua de pou	9.242	120.900	156.500	147.000	126.522	1268,99%
Total aigua (m3)	117.877	223.933	223.615	218.153	203.023	72,23%

Font: Sistema d'Informació Energètica (SIE)

11.02.06.01.

Gràfica consum d'aigua utilitzada per al reg
 2005-2012



[Tornar a l'índex](#)



11.03.

Qualitat de l'aire
2009-2012

		2009	2010	2011	2012
		1/6/09-31/12/09	1/1/10-31/12/10	1/1/11-31/12/11	1/1/12-31/12/12
Qualitat pobre	$-50 \leq \text{ICQA} < 0$	0%	0%	0%	0%
Qualitat regular	$0 \leq \text{ICQA} < 50$	44,9%	44,4%	50,3%	42,5%
Qualitat bona	$50 \leq \text{ICQA} \leq 100$	55,1%	55,6%	49,7%	57,5%
Total		100%	100%	100%	100%

Font: Índex Català de Qualitat de l'Aire (ICQA). Xarxa de Vigilància i Previsió de la Contaminació Atmosfèrica.

[Tornar a l'índex](#)



11.04.
Població exposada a soroll a Viladecans
2006

Nivell [dB(A)]	Població exposada (habitants)			
	L _d	L _e	L _n	L _{den}
<45	3.073	3.073	25.414	3.073
45-49	2.223	2.223	26.208	1.533
50-54	16.142	16.142	7.231	14.674
55-59	31.572	31.572	2.092	27.668
60-64	6.821	6.821	1.586	12.511
65-69	1.725	1.725	0	2.097
70-74	975	975	0	975
>75	0	0	0	0

Font: Àrea de Medi Ambient i Ciutat Sostenible. Ajuntament de Viladecans.

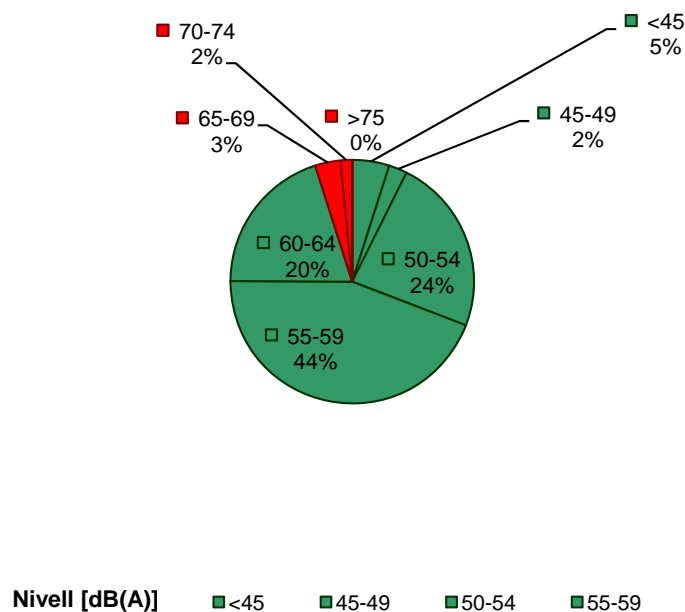
L_d : població exposada segons els nivells de soroll incident diürn (7-21h).

L_e : població exposada segons els nivells de soroll incident al vespre (21-23h).

L_n : població exposada segons els nivells de soroll incident nocturn (23- 7h).

L_{den} : població exposada segons l'indicador europeu global que fa la mitjana dels valors de dia, vespre i nit.

11.04.
Percentatge població exposada a soroll (L_{den}) a Viladecans
2006



[Tornar a l'índex](#)

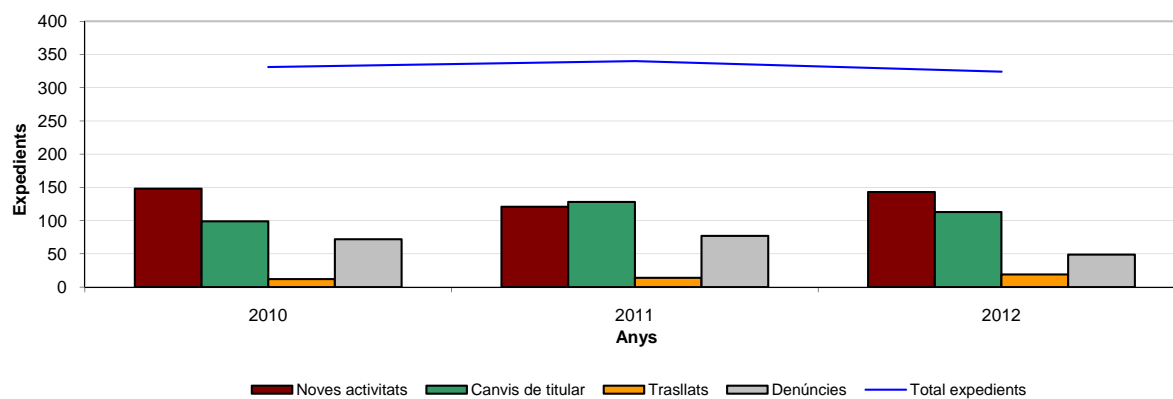


11.05.01.
Activitats econòmiques: tipus de tramitació
2010-2012

Tipus de tramitació	2010	2011	2012
Noves activitats	148	121	143
Canvis de titular	99	128	113
Traslats	12	14	19
Denúncies	72	77	49
Total expedients	331	340	324

Font: Àrea de Medi Ambient i Ciutat Sostenible. Ajuntament de Viladecans.

11.05.01.01.
Gràfica tipus de tramitació
2010-2012



[Tornar a l'índex](#)



11.05.02.

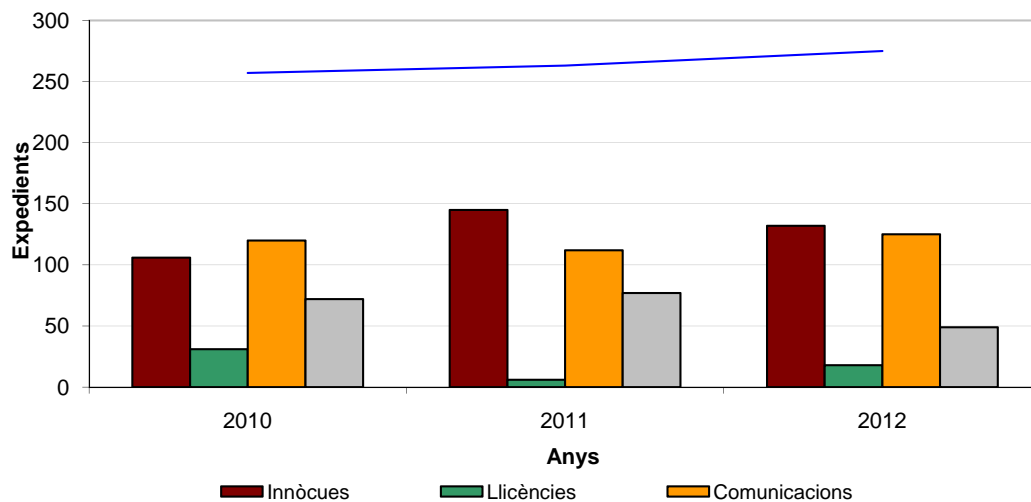
Activitats econòmiques: tipus de llicència
2010-2012

Tipus de llicències	2010	2011	2012
Innòcues	106	145	132
Llicències	31	6	18
Comunicacions	120	112	125
Total expedients	257	263	275

Font: Àrea de Medi Ambient i Ciutat Sostenible. Ajuntament de Viladecans.

11.05.02.01.

Gràfica tipus de llicència
2010-2012



[Tornar a l'índex](#)



11.06.01.

Qualitat de les platges de Viladecans
1999-2012

Any	Qualitat Sanitària	Qualitat visual aigua	Qualitat visual sorra
1999	Insuficient	Deficient	Moderada
2000	Insuficient	Deficient	Dolenta
2001	Insuficient	Deficient	Dolenta
2002	Bona	Moderada	Moderada
2003	Excel·lent	Moderada	Bona
2004	Excel·lent	Bona	Bona
2005	Excel·lent	Moderada	Moderada
2006	Excel·lent	Bona	Moderada
2007	Excel·lent	Moderada	Moderada
2008	Excel·lent	Moderada	Dolenta
2009	Excel·lent	Bona	Moderada
2010	Bona	Bona	Moderada
2011	Excel·lent	No inspecció	No inspecció
2012	Excel·lent	No inspecció	No inspecció

Font: Agència Catalana de l'Aigua (ACA).

[Tornar a l'índex](#)

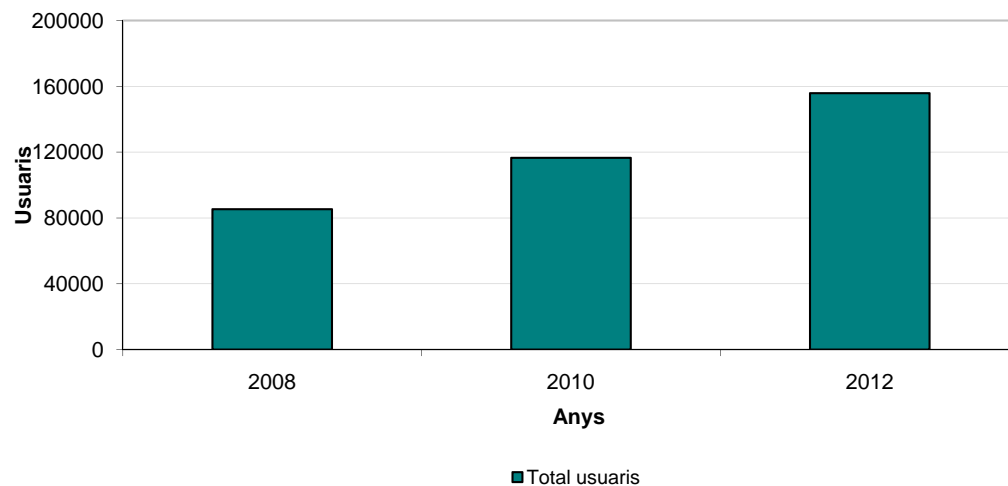


11.06.02.
Usuaris de les platges de Viladecans
2008-2012

	2008	2010	2012
Total usuaris	85358	116584	155867

Font: Platges de l'Àrea Metropolitana 2012 (AMB).

11.06.01.01.
Gràfica evolució usuaris de les platges de Viladecans
2008-2012



[Tornar a l'índex](#)



11.06.03.
Índex de satisfacció dels usuaris de les platges de Viladecans
2010-2012

	2010	2012
Qualitat esperada	7,2	7,9
Qualitat percebuda	7,7	8,0
Ubicació		
La proximitat	7,8	7,9
Accés a la platja	7,9	7,8
Equipaments i serveis		
Les dutxes	7,9	7,7
Les papereres	7,9	7,6
Passeres a la sorra	7,6	8,0
Jocs infantils/esport	7,5	8,0
Els lavabos	6,1	-
Neteja		
Neteja de la sorra	7,2	7,1
Neteja de l'aigua	5,9	6,7
Tranquil·litat/Entorn		
La tranquil·litat	8,1	8,2
El paisatge/Entorn	8,0	8,2
Seguretat/Informació		
Informació estat del mar	7,5	7,8
Indicacions/Senyalització	7,7	7,8
Seguretat dels banyistes	7,8	8,0
Seguretat de la platja	7,3	7,6

Font: Platges de l'Àrea Metropolitana 2012 (AMB).

[Tornar a l'índex](#)



11.06.04.

**Principals motius dels usuaris per anar a les platges de Viladecans
2010-2012**

	2010	2012
Passar una estona tranquil·la	31,0%	39,0%
Prendre el sol	29,0%	26,5%
Portar-hi els nens	10,1%	10,4%
Banyar-se	21,1%	7,8%
Fer exercici / esport	3,1%	6,0%
Trobar-se amb gent	3,2%	5,2%
Estar en un entorn natural	0,9%	2,5%
Passejar	0,6%	0,2%
Altres	1,0%	2,4%

Font: Platges de l'Àrea Metropolitana 2012 (AMB).

[Tornar a l'índex](#)



11.07.

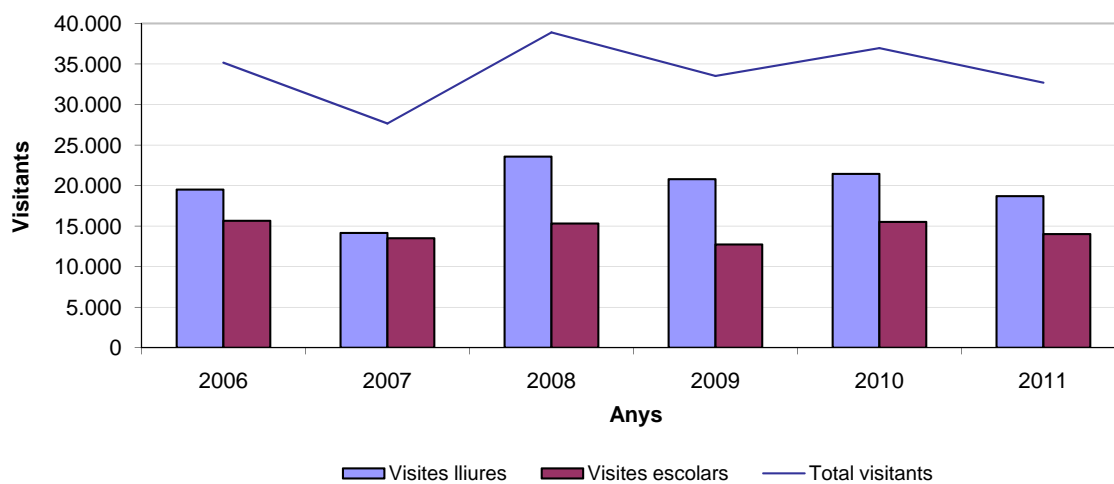
Visitants comptabilitzats a l'Espai Natural Remolar-Filipines
2006-2011

	2006	2007	2008	2009	2010	2011
Visites lliures	19.501	14.154	23.576	20.789	21.446	18.695
Visites escolars	15.659	13.513	15.324	12.745	15.523	14.015
Total visitants	35.160	27.667	38.900	33.534	36.969	32.710

Font: Memòria de Gestió 2011. Consorci per a la Protecció i la Gestió dels Espais Naturals del Delta del Llobregat

11.07.01.

Gràfica evolució visitants comptabilitzats a l'Espai Natural Remolar-Filipines
2006-2011



[Tornar a l'índex](#)



11.08.
Biodiversitat als Espais Naturals del Delta del Llobregat
2012

	Nº d'espècies
Aus	360
Mamífers	29
Rèptils	13
Amfibis	4
Peixos	17
Invertebrats	98
Plantes vasculares	>700
Fongs	>200

Font: Consorci per a la Protecció i la Gestió dels Espais Naturals del Delta del Llobregat

[Tornar a l'índex](#)



11.09.01.

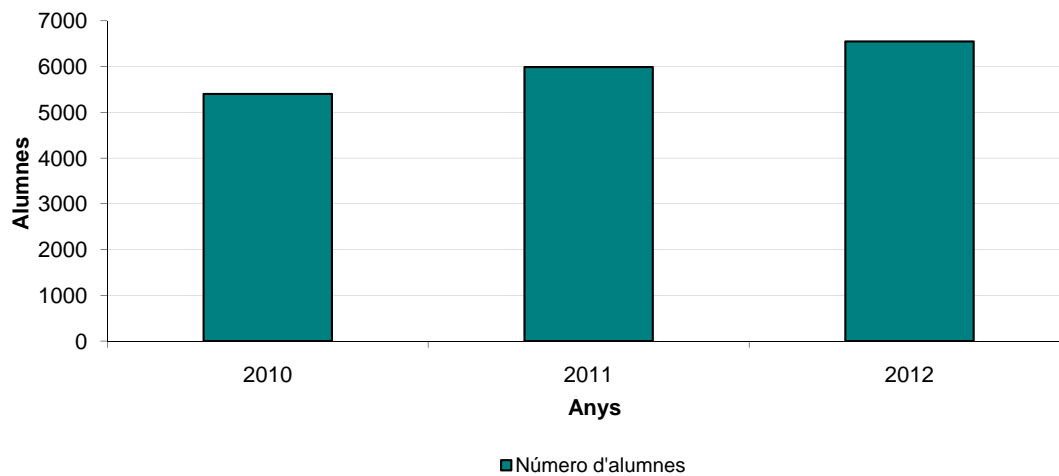
Número d'alumnes que participen en programes d'educació ambiental
2010-2012

	2010	2011	2012
Número d'alumnes	5400	5988	6548

Font: Àrea de Medi Ambient i Ciutat Sostenible. Ajuntament de Viladecans

11.09.01.01.

Gràfica evolució número d'alumnes que participen en programes d'educació ambiental
2010-2012



[Tornar a l'índex](#)



11.09.02.

Activitats d'educació ambiental i nombre d'alumnes que han participat
 2010-2012

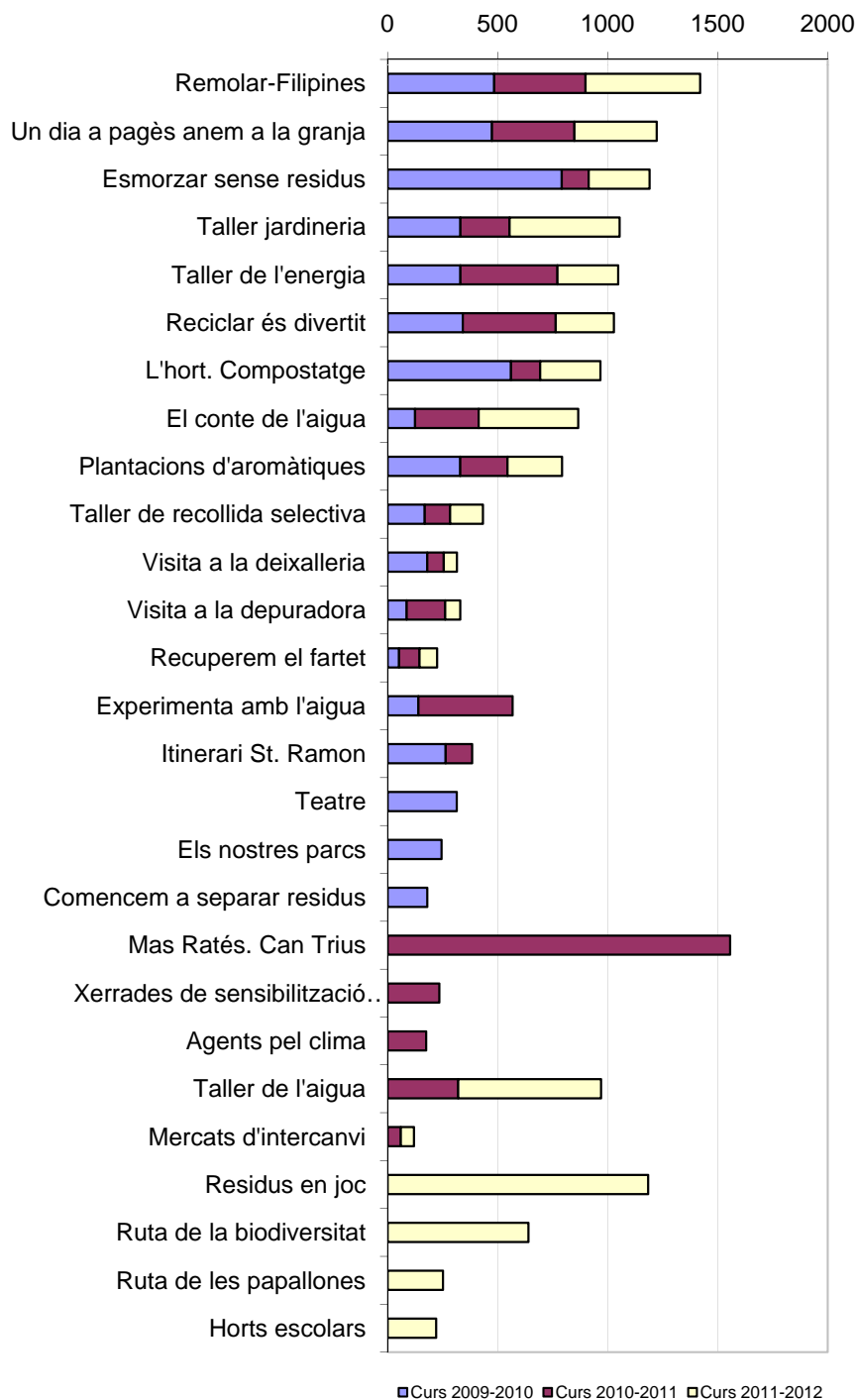
Activitat	Curs 2009-2010	Curs 2010-2011	Curs 2011-2012
Remolar-Filipines	484	415	521
Un dia a pagès anem a la granja	474	375	374
Esmorzar sense residus	791	123	276
Taller jardineria	331	223	500
Taller de l'energia	331	441	276
Reciclar és divertit	342	422	264
L'hort. Compostatge	561	132	274
El conte de l'aigua	125	289	452
Plantacions d'aromàtiques	330	215	248
Taller de recollida selectiva	169	115	149
Visita a la deixalleria	180	75	60
Visita a la depuradora	87	175	68
Recuperem el fartet	52	93	80
Experimenta amb l'aigua	140	428	0
Itinerari St. Ramon	264	120	0
Teatre	314	0	0
Els nostres parcs	245	0	0
Comencem a separar residus	180	0	0
Mas Ratés. Can Trius	0	1556	0
Xerrades de sensibilització ambiental	0	235	0
Agents pel clima	0	175	0
Taller de l'aigua	0	321	649
Mercats d'intercanvi	0	60	60
Residus en joc	0	0	1184
Ruta de la biodiversitat	0	0	640
Ruta de les papallones	0	0	252
Horts escolars	0	0	221
Total alumnes	5400	5988	6548

Font: Àrea de Medi Ambient i Ciutat Sostenible. Ajuntament de Viladecans



11.09.02.01.

Gràfica d'activitats d'educació ambiental i nombre d'alumnes que han participat 2010-2012



[Tornar a l'índex](#)



11.10. Arbrat dels parcs i jardins de Viladecans
2012

Arbrat dels parcs i jardins		
2012		
Nombre d'arbres	18446	
Nombre d'espècies	135	
Espècies més freqüents	n	%
Plàtan d'ombra	1971	10,69
Lledoner	1658	8,99
Amèlia	1373	7,44
Tipuana	1076	5,83
Om	730	3,96
Pollancre gavatxo	737	4,00
Xicranda	818	4,43
Pi blanc	590	3,20
Prunera de jardí	543	2,94
Pi pinyoner	410	2,22
Falsa acàcia	318	1,72
Xiprer	362	1,96
Palmera whashingtonia	392	2,13
Palmera canària	224	1,21
Altres (121 espècies)	7244	39,27

Font: Espai Públic. Ajuntament de Viladecans

[Tornar a l'índex](#)