



Els Serveis Socials en xifres

Memòria 2014

Àrea de Serveis Socials i Salut

Servei de Serveis Socials



Índex del document

1	Presentació.....	2
2	Els serveis socials a Badalona.....	3
2.1	Els serveis socials de ciutat.....	4
2.2	Els serveis socials als barris.....	5
3	Els aspectes rellevants del 2014.....	6
4	L'atenció al ciutadà en xifres.....	7
4.1	Les persones ateses	7
4.2	Les informacions	7
4.3	L'atenció a la mobilitat.....	7
5	Les persones ateses als serveis bàsics	8
5.1	Gènere	8
5.2	Nacionalitat.....	8
5.3	Persones ateses per Districte.....	8
5.4	Tipologies de demandes 1ª atenció.....	8
5.5	L'atenció a la dependència.....	9
5.6	L'atenció l'exclusió social	9
6	Els Programes i Serveis.....	9
6.1	La integració sociolaboral.....	9
6.2	La intervenció comunitària	10
6.3	El Servei d'Atenció Integral a Domicili.....	10
6.4	L'atenció a la problemàtica de l'habitatge	11
7	Prestacions econòmiques.....	11
7.1	Prestacions econòmiques tramitades.....	11
7.2	Nombre de beques de menjador	11

1 Presentació

Per segon any consecutiu l'Ajuntament de Badalona publica a la seva pàgina web la Memòria de Serveis Socials amb l'objectiu de consolidar el nostre model de **transparència de la gestió municipal**. Amb aquest document que us fem a mans, es vol donar a conèixer les principals dades de l'activitat desenvolupada durant el 2014 i posar en valor la tasca realitzada per tot el personal d'aquest Servei.

Al llarg d'aquest darrer any els nostres esforços s'han dirigit prioritàriament a l'**atenció a les persones i famílies més vulnerables** del nostre municipi. En aquest sentit no només s'ha augmentat la despesa destinada a cobrir les necessitat d'aliments infantil mitjançant la creació de 3.337 ajuts de menjador escolar sinó que a més s'ha incrementat el nombre de prestacions econòmiques d'urgència social (1.119 prestacions tramitades).

El 2014 s'ha continuat apostant per donar una **resposta ràpida i de qualitat** a la ciutadania que s'adreça als nostres serveis i, en conseqüència s'ha avançant en la construcció del **nou model d'atenció de proximitat** i s'ha ampliat l'accés al servei d'atenció telefònica 24 hores a tota la població.

Els Serveis Bàsics han realitzat un gran esforç per atendre la complexitat de la demanda ciutadana, fer front a la pressió derivada de les situacions ateses i mantenir alhora la prestació de serveis i els estàndards de qualitat en l'atenció.

Per concloure, no podem ni volem oblidar-nos d'expressar el nostre sincer agraïment a totes aquelles entitats socials amb les que col·laborem estretament i ens recolzem mútuament en l'objectiu comú de construir una Badalona millor, més solidària i més cohesionada.

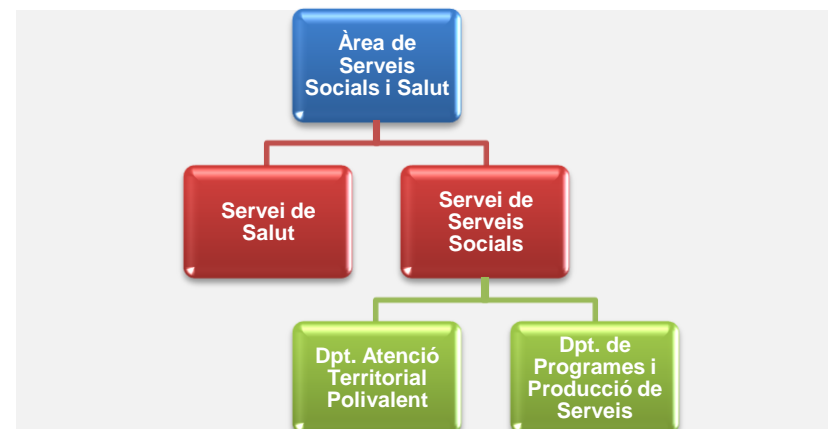


2 Els serveis socials a Badalona

El Servei de Serveis Socials emmarca tots els programes i les activitats que intenten incidir en la **millora de la qualitat de vida i del benestar de la ciutadania** des dels serveis que constitueixen el sistema públic obligatori. Les accions que portem a terme van dirigides a pal·liar situacions de dèficit, personal o col·lectiu, de la població intentant dotar totes les accions d'un sentit de promoció dels usuaris i usuàries per evitar-ne la dependència i, de l'altra, dissenya, proposa i executa accions que millorin el benestar col·lectiu i personal dels ciutadans.



El **Servei de Serveis Socials** forma part de l'Àmbit d'atenció a les persones i, en concret, de l'Àrea de Serveis Socials i Salut. El servei s'organitza en dos Departaments:



El departament d'Atenció Territorial Polivalent és el responsable de gestionar els serveis socials bàsics de competència municipal.

El departament de Programes i Producció de Serveis és el responsable de gestionar i controlar globalment els recursos i els programes per col·lectius específics, facilitar el desplegament del treball en xarxa a la ciutat, la participació de les entitats socials, la captació, distribució i creació de nous recursos socials per col·lectius específics i la gestió de serveis de ciutat.

2.1 Els serveis socials de ciutat



Dependències centrals del Servei de Serveis Socials

Edifici El Viver

Plaça de l'Assemblea de Catalunya, 9-12, primer pis

Tel. 93 483 26 00

at@badalona.cat

Unitat d'atenció a la dependència

Tel. 93 483 29 17

Equip de detecció i atenció a persones sense sostre

Tel. 608 600 305

Servei d'informació i assessorament a les problemàtiques d'habitatge (SIAPH)

Tel. 93 483 29 63

Servei d'orientació jurídica (SOJ)

Cites concertades mitjançant derivació dels SBAS

Servei d'informació telefònica de Serveis Socials 24hores

900 502 408



3 Els aspectes rellevants del 2014

El servei de Serveis Socials ha atès durant el 2014 el 10% de la població de Badalona, 21.493 persones, si bé en alguns barris de la ciutat la xifra ha arribat al 18%. S'aprecia un lleuger descens de la població atesa respecte l'any anterior motivat, entre d'altres, per una estabilització en la situació de crisi econòmica que ha generat una desacceleració del nombre de persones amb necessitats que s'adrecen als nostres serveis i, a la vegada, per un major coneixement de la població sobre les competències i la cartera de serveis dels serveis socials.

El perfil preferent de les persones ateses pels Serveis Bàsics és el de una dona (habitualment en representació del nucli familiar) de nacionalitat espanyola que formula demanda de tipus econòmic. Respecte al 2013 s'ha experimentat un augment del percentatge de persones de nacionalitat espanyola en relació al de persones immigrades (aquest descens es correspon amb el registrat en el cens de població).

L'activitat del Servei continua marcada per la diversificació de la població atesa, per la complexitat de la demanda i per la limitació en la capacitat de resposta. En aquest darrer any s'ha registrat un augment de les situacions d'exclusió severa, moltes d'elles com a resultat d'un esgotament de la xarxa familiar i social que dóna suport i que comença a donar símptomes de claudicació. En aquest sentit s'ha incrementat el nombre de persones sense sostre detectades i les persones ateses en el menjador social, així com el nombre d'unitats familiars en processos de desnonament d'habitatges.

Respecte a l'atenció a les persones en situació de dependència es constata una desacceleració en la entrada en el sistema de persones usuàries

conseqüència dels canvis normatius adreçats, principalment, a la reducció de la despesa.

Es registra un augment de les demandes relacionades amb la cobertura de necessitats materials bàsiques derivades de la insuficiència de recursos econòmics com són les relacionades amb problemàtiques d'habitatge i l'alimentació. Per a fer front a aquesta demanda s'ha incrementat en un 9'6% la despesa en prestacions econòmiques d'urgència social. Així mateix, el nombre de prestacions econòmiques de suport a l'escolaritat ha augmentat en un 184%.

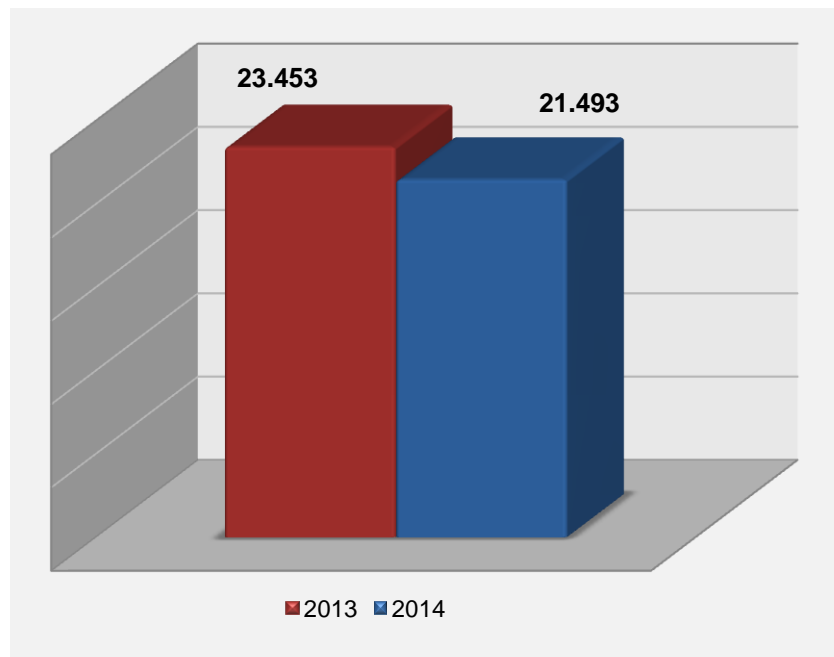
El Servei d'integració sociolaboral (SISL) ha augmentat el nombre de persones ateses en els seus itineraris i ha realitzat 230 insercions laborals.

Els Plans de desenvolupament comunitari (PDC) han continuat liderant la intervenció comunitària de l'ajuntament de Badalona. Respecte al 2013 ha augmentat significativament el nombre de participants i el d'entitats que en formen part. Durant el 2014 s'ha posat en marxa un nou PDC als barris de Bufalà i Montigalà.

El servei de Serveis Socials ha desenvolupat durant el 2014 una sèrie d'accions de millora contínua entre les que cal destacar: la participació en l'elaboració Pla de Promoció de l'Escolaritat i Prevenció de l'Absentisme Escolar a Badalona, la posada en marxa del nou model d'atenció dels serveis bàsics, la sistematització en la recollida i l'anàlisi de dades.

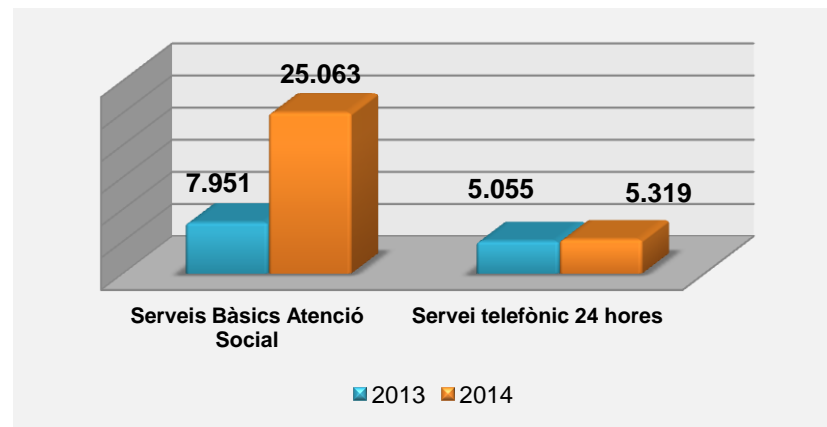
4 L'atenció al ciutadà en xifres

4.1 Les persones ateses

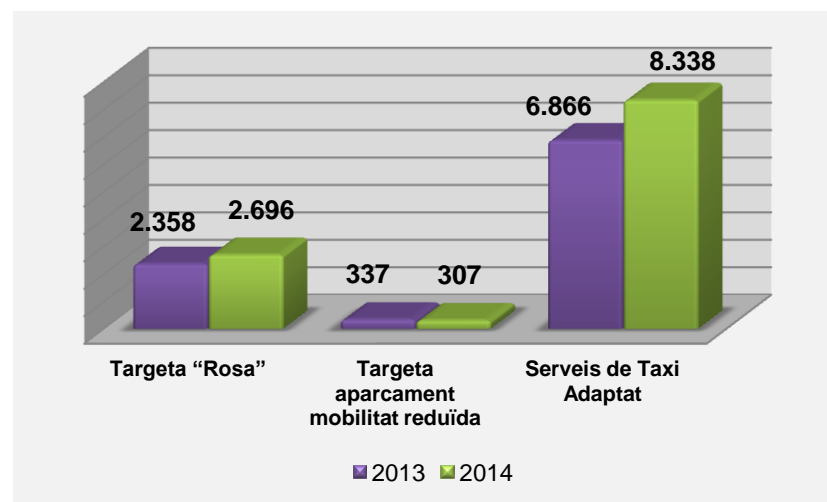


Total de persones ateses: persones ateses als SBAS, Unitat de Dependència, Equip de detecció i atenció a persones sense sostre i Servei d'informació i Assessorament a les problemàtiques d'habitatge (SIAPH)

4.2 Les informacions

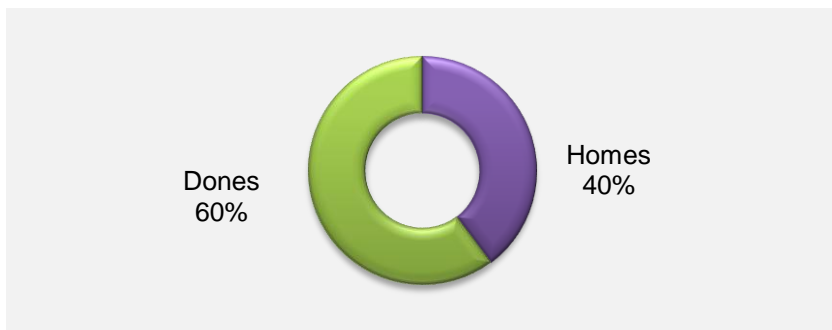


4.3 L'atenció a la mobilitat

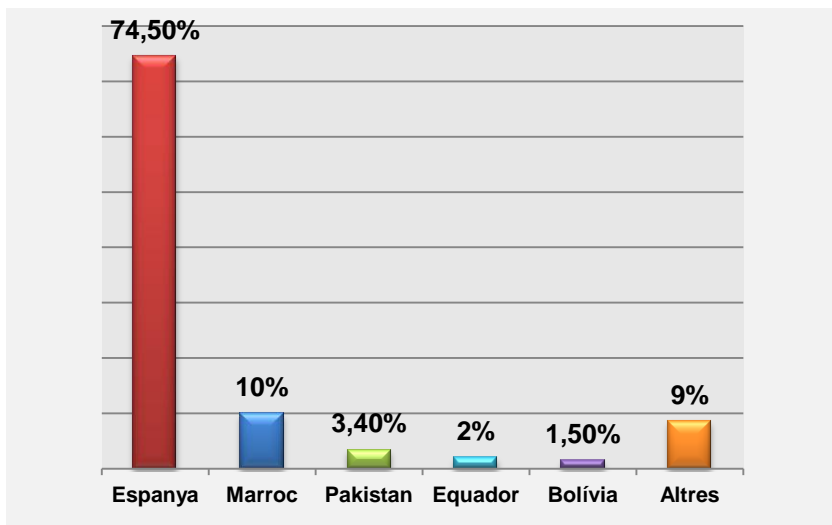


5 Les persones ateses als serveis bàsics

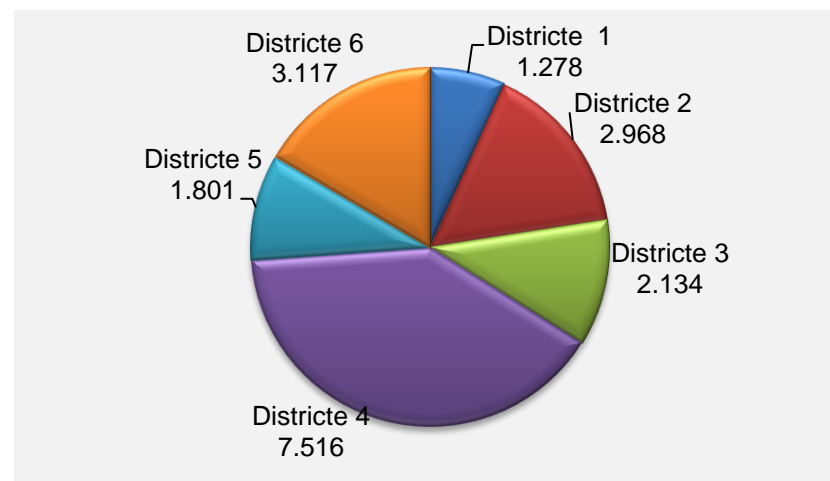
5.1 Gènere



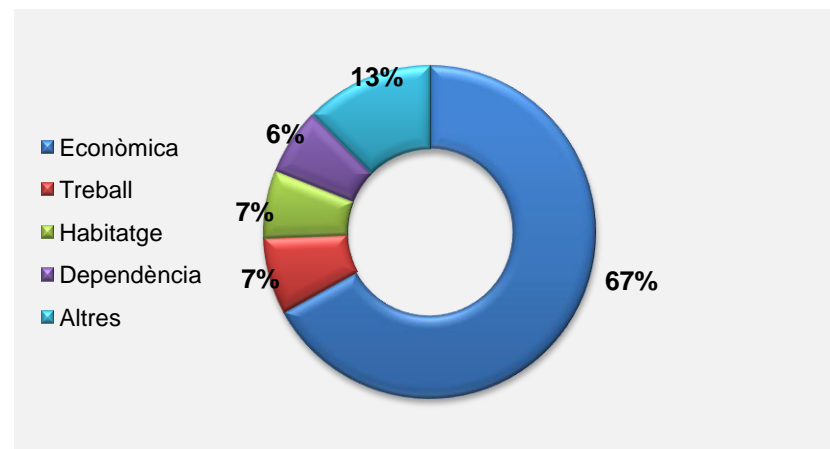
5.2 Nacionalitat



5.3 Persones ateses per Districte

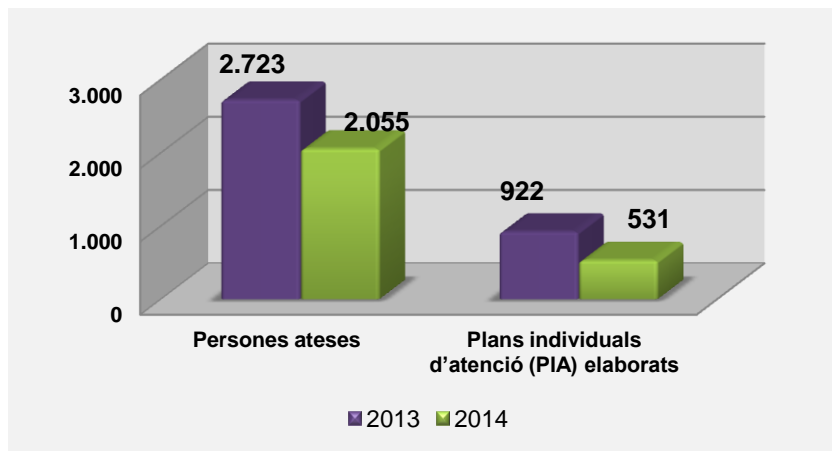


5.4 Tipologies de demandes 1ª atenció



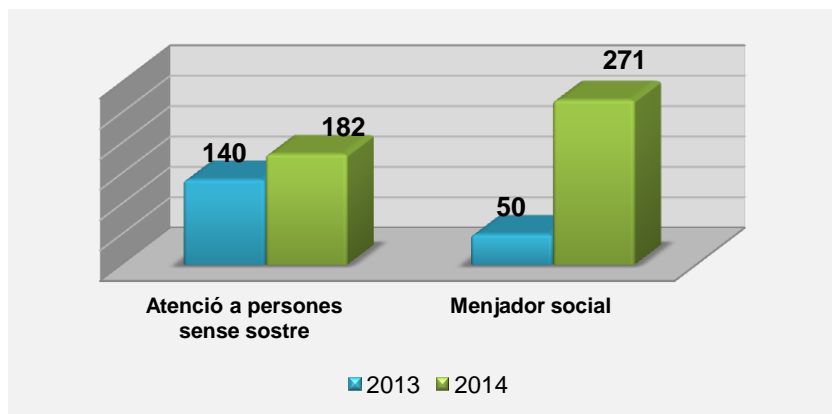


5.5 L'atenció a la dependència



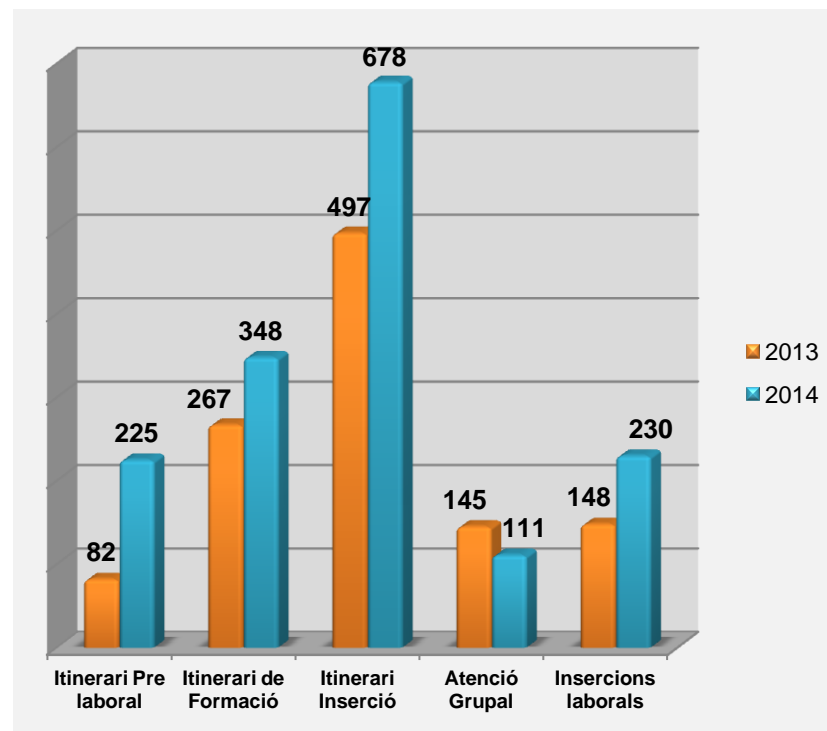
PIAs elaborats: Plans individuals d'atenció nous i revisions de plans amb modificacions

5.6 L'atenció l'exclusió social

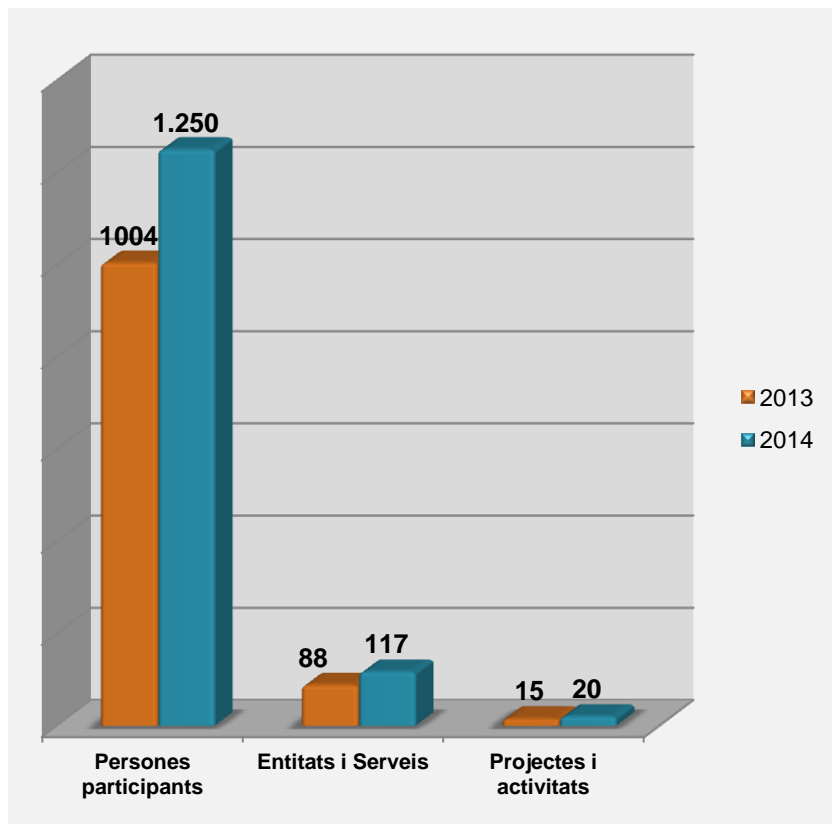


6 Els Programes i Serveis

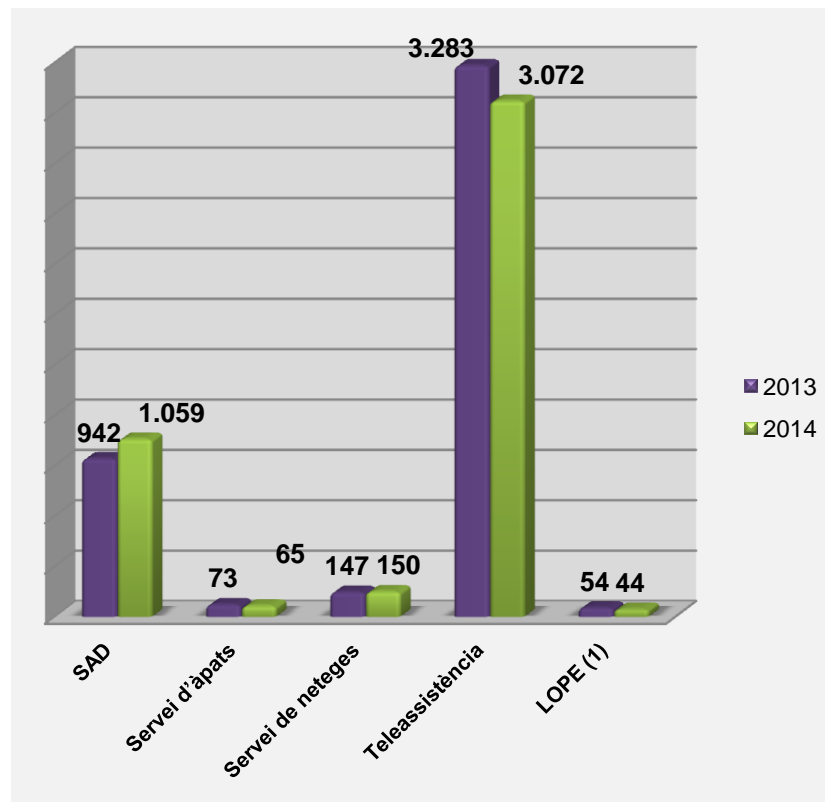
6.1 La integració sociolaboral



6.2 La intervenció comunitària



6.3 El Servei d'Atenció Integral a Domicili

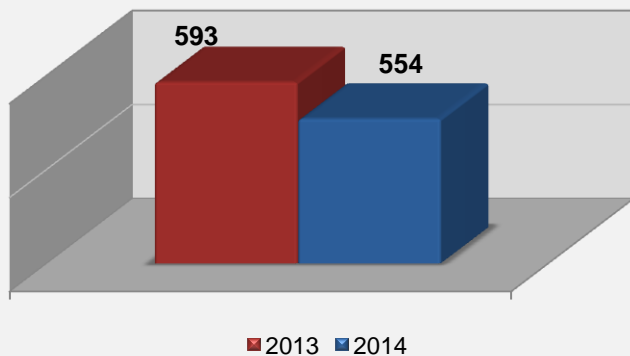


(1) LOPE: Localitzador de persones (demències lleugeres i moderades)

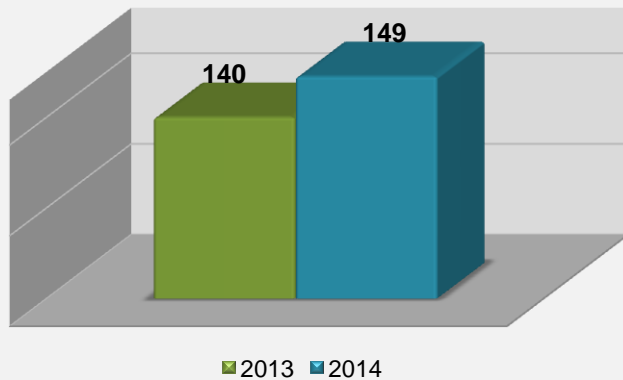


6.4 L'atenció a la problemàtica de l'habitatge

Servei informació i assessorament problemàtiques d'habitatge (SIAPH): Persones ateses

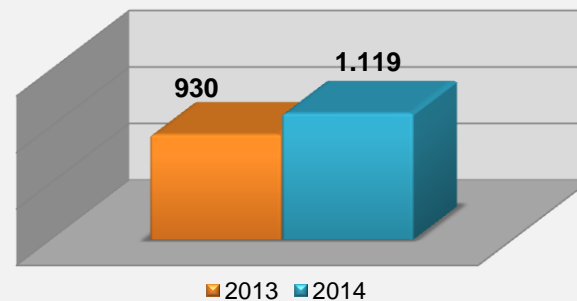


Programa d'arranjament d'habitatges: habitatges arranjats

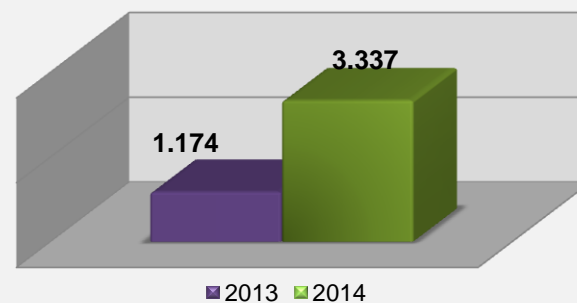


7 Prestacions econòmiques

7.1 Prestacions econòmiques tramitades



7.2 Nombre de beques de menjador





Document elaborat per:

Ajuntament de Badalona
Àmbit de Serveis a les Persones
Àrea de Serveis Socials i Salut
Servei de Serveis Socials

Edició: maig 2015