

JUNTS FEM BARRI: INFORME DEL PROCÉS PARTICIPATIU

- **Antecedents:**

Junts Fem Barri és un programa que va posar en marxa l'Ajuntament de Gavà l'any 2014 amb una doble finalitat: realitzar projectes de millora de l'espai públic i, al mateix temps, promoure un procés participatiu en el qual la ciutadania expressés la seva opinió per decidir quins havien de ser els projectes prioritaris que s'havien de portar a terme fins al final del mandat.

Aquest any, després de l'èxit de l'edició anterior, l'Ajuntament de Gavà va decidir continuar amb el programa Junts Fem Barri, fent d'aquest un projecte permanent, basat en els principis de coresponsabilitat i compromís.

- **Segona edició del programa Junts Fem Barri:**

El procés participatiu s'ha desenvolupat en dos moments: una primera fase d'aportacions i una segona fase de votacions. Tanmateix, en l'edició d'enguany s'han introduït un conjunt de novetats amb la finalitat d'ampliar els participants de l'anterior edició i buscar una major interrelació entre usuaris i entre l'Ajuntament i els participants.

Fase d'aportacions:

El període d'aportacions va iniciar-se el 17 de maig i va finalitzar el 12 de juny. Les aportacions es van poder fer mitjançant els següents mecanismes: mitjançant l'aplicació/web (participa.gavaciutat.cat) que enguany ha estrenat l'Ajuntament i de forma presencial als 18 punts de votació habilitats a diferents espais municipals i a les regidories de barri.

Tanmateix, durant aquesta primera fase va haver-hi per tot el municipi un equip de captadors que va facilitar la recollida de les propostes ciutadanes que es realitzaven a través de les butlletes o bé, facilitant la recollida de propostes mitjançant l'aplicació/web a través del suport electrònic que disposaven cada captador.

En aquesta primera fase l'Ajuntament va plantejar 28 propostes de millora de l'espai públic provinents de les necessitats detectades pels serveis tècnics municipals, dels projectes *l'Alcaldessa als Barris* i *Regidories de Barris* a més d'alguna proposta recuperada de l'edició de Junts Fem Barri de l'any 2014 que no es va executar per haver-se esgotat els recursos destinats al programa.

Durant el període obert de propostes ciutadanes l'Ajuntament va rebre un total de 395 propostes, d'aquestes 183 van ajustar-se a l'objectiu del programa, és a dir, a l'execució de projectes de millora de l'espai públic per un import màxim de 35.000€.

Finalment, aquestes 183 propostes s'han reduït a 23 donat que, en alguns casos, les propostes ciutadanes demanaven actuacions que ja figuraven en el llistat ofert pels serveis tècnics de l'Ajuntament o bé, feien referència a propostes ja existents, en aquest darrer cas s'ha ajustat la proposta inicial a les demandes ciutadanes.

Tanmateix, es van rebre moltes peticions per a realitzar pistes multi esports, correcans nous a la part nord de la ciutat, actuacions en parcs infantils, instal·lacions de fonts a al ciutat...en aquests casos s'han unificat les peticions.

Les propostes no validades ho van ser perquè no s'ajustaven als objectius del programa, és a dir, no suposaven millores de l'espai públic o bé, excedien el límit econòmic de 35.000€.

En aquesta primera fase van participar 248 persones, de les quals 115 eren dones i 128 homes, les 5 restants eren empresaris i comerciants de Gavà.

La distribució de la participació per barris durant aquesta fase vas ser la següent:

Barri	Nº persones que han fet propostes
ANGELA ROCA-CAN SERRA BALET	22
AUSIAS MARC	32
BOBILES	16
CA N'ESPINOS	2
CAMI DE LA PINEDA	0
CAN PERE BORI	20
CAN TINTORE	17
CAN TRIAS	2
CENTRAL MAR	2
COLOMERES	21
DIAGONAL	22
LA SENTIU	0
LES FERRERES	7
LES MARINES	2
LLEVANT MAR	0
MAS BRUGUES	0
RAMBLA-BARCELONETA	7
RAMBLA-CENTRE	21
SANTA TERESA	24
TORRE LLUCH	15
ZONA FORESTAL	2
TOTAL	234*

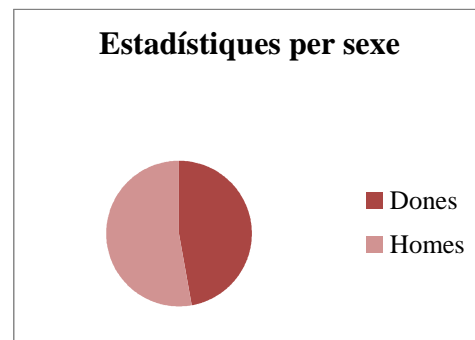
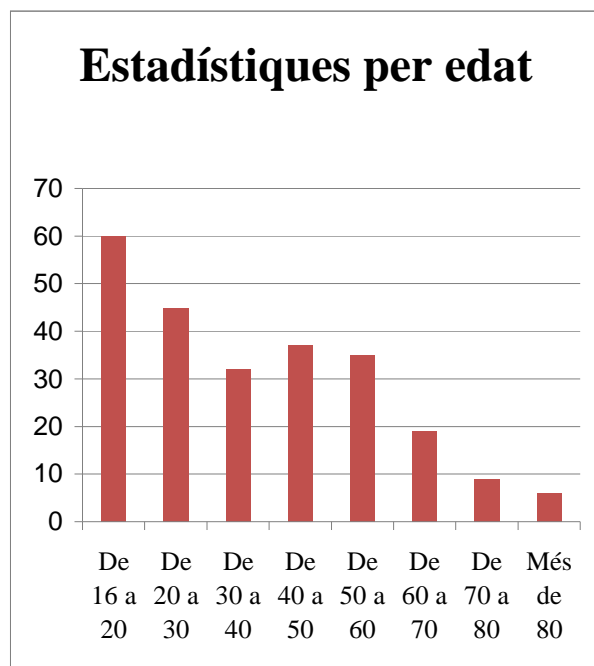
*El nombre d'usuaris que han fet aportacions són 243, de les quals 9 no disposem dades de la informació del Barri.

Dades de Participació Gavà: Fase aportacions

Nombre Participants Totals	248
Nombre Participants amb dades de sexe i edat	243

Estadístiques per Sexe	Nombre participants	%
Dones	115	47%
Homes	128	53%
TOTAL	243	100%

Estadístiques per edat	Nombre participants	%
De 16 a 20	60	25%
De 20 a 30	45	19%
De 30 a 40	32	13%
De 40 a 50	37	15%
De 50 a 60	35	14%
De 60 a 70	19	8%
De 70 a 80	9	4%
Més de 80	6	2%
TOTAL	243	100%



PROJECTES SOTMESOS A VOTACIÓ	Projecte nº
Remodelació del mobiliari i de l'enjardinament de la plaça Pablo Neruda	1
Reurbanització passatge Transversal	2
Adequació accessibilitat entorn de la Torre Lluch	3
Arranjament entorn de l'Església Sant Pere	4
Arranjament entorn pista esportiva de can Tries	5
Retirada d'una de les dues alineacions d'arbrat de la vorera banda mar del carrer Sant Lluís i substitució dels tarongers	6
Correcan a Can Tintorer - Plaça de Blas Infante	7
Enllumenat del camí d'unió entre la Rambla de Pompeu Fabra i el carrer de Montserrat Roig	8
Adequació accessibilitat a les cruïlles dels carrers Begues / Sant Lluís i Begues / Pi Margall	9
Adequació del parc infantil de Santa Teresa i millora d'enllumenat	10
Adequació del parc infantil de Sant Martí i instal.lació de jocs adaptats	11
Renovació de grades a l'Auditori Marc Grau	12
Canvi d'enllumenat per a una millor eficiència energètica a l'Av. Joan Carles I	13
Adequació de la Plaça Solidaritat i instal.lació de jocs adaptats	14
Arranjament de la plaça del Pare Poveda	15
Eliminació de l'arbrat viari del carrer d'Olocau i plantació puntual d'espècies singulars, col·locació de pilones i adaptació de passos	16
Adequació d'accessibilitat a la parada de bus de l'arboretum	17
Reordenació de la plaça de la Llibertat - Riera de les Paret	18
Reordenació del parc Sant Jordi i instal.lació de jocs adaptats	19
Enllumenat del tram superior carrer Principal Ca n'Espinós	20
Adequació tram superior del carrer Principal de Ca n'Espinós i nova parada d'autobús	21
Arranjament puntual de pavimentació de les voreres de La Sentiu	22
Remodelació de l'àrea lleure de La Sentiu	23
Condicionament zona contenidors a Mas Bruguers	24
Construcció de correccan a Central Mar	25

Creació de parterres a l'Av. del Mar i segregació del carril bici	26
Eliminació de jardineres i volardes a la zona de les Marines	27
Adequació d'accessibilitat a l'Av. d'Europa entre els carrers Pals i Llançà	28
Agility can al correccan de l'Arboretum	29
Petanca al carrer Sant Martí cantonada de carrer Francesc Pi i Margall	30
Instal.lació de fonts a diferents punts de la ciutat	31
Pista esportiva multi esport al parc del Calamot	32
Ampliació skate parc al parc del Calamot	33
Parc infantil a Mas Bruguers	34
Adequació del parc infantil de la plaça Catalunya i entorn	35
Pista esportiva multi esport al parc del Mil.lenni	36
Jocs per a la gent gran a la plaça de la Concordia	37
Parc infantil a l'avinguda de l'Eramprunyà	38
Parc infantil a Ca n'Espinós	39
Parc street workout al parc del Calamot	40
Col.locació de cadires en el carrer de Sant Pere, entre el carrer de Sant Nicasi i el carrer de Sant Isidre	41
Instal.lació de murs lliures per a graffities	42
Modificació de la vorera del tram final de la Riera de Sant Llorenç	43
Ampliació skateparc existent a Gavà Mar	44
Adequació parcial de jardineria en talús d'habitatges Riera de Sant Llorenç i vorera Jaume I	45
Adequació talús i col.locació de bancs a l'Av de l' Eramprunyà	46
Condiciament del camí de Can Pardal	47
Adequació enllumenat a l'entorn del carrer de Manuel de Falla	48
Adequació de passos de vianants a l'Av de l'Eramprunyà	49
Zona d'estada a la cantonada del carrer de F. Pi Maragall amb el carrer de Guifré el Pilós	50
Pistes petanca a l'àrea de lleure La Sentiu	51

Fase de votacions:

El període de votacions va iniciar-se el 4 de juliol i va finalitzar el 5 de setembre. Les votacions es van poder fer mitjançant els següents mecanismes de votació: mitjançant l'aplicació/web (participa.gavaciutat.cat) que enguany ha estrenat l'Ajuntament i de forma presencial als 18 punts de votació habilitats a diferents espais municipals i a les regidories de barri.

El sistema de votacions es mantenia respecte a l'edició de l'any 2014, de manera que els participants podien votar un màxim de 5 projectes, entre els qual podien distribuir una valoració de l'1 al 5, corresponent 5 punts a la proposta que consideressin més preferent i 1 punt a aquella que consideressin menys preferent.

Per tal de garantir que els participants no emetessin més d'un vot (principi d'una persona-un vot), aquests s'havien de registrar a l'aplicació o bé, omplir el formulari que incorporaven les butlletes.

Tanmateix, durant el mes de juliol (del 4 al 18 de juliol) va haver-hi per tot el municipi un equip de captadors de vots que es van encarregar de recollir les votacions que es realitzaven a través des les butlletes o bé, facilitant que els participants votessin mitjançant l'aplicació/web a través del suport electrònic que disposava cada captador.

Durant la fase de votacions van votar 888 persones (s'ha de tenir en compte que 21 vots van ser nuls per no haver-hi identificació del votant o bé, per ser la puntuació incorrecta), dels 867 vots vàlids 403 eren dones i 424 homes, els 40 restants eren empresaris i comerciants de Gavà. En total es van rebre 515 votacions en butlleta i 352 a través de l'aplicació/web de participació.

La distribució de la participació per barris durant la fase de votacions vas ser la següent:

Barri	Nº de votants
ANGELA ROCA-CAN SERRA BALET	61
AUSIAS MARC	80
BOBILES	28
CA N'ESPINOS	18
CAMI DE LA PINEDA	2
CAN PERE BORI	35
CAN TINTORE	32
CAN TRIAS	40
CENTRAL MAR	8
COLOMERES	47
DIAGONAL	28
LA SENTIU	150
LES FERRERES	15

LES MARINES	3
LLEVANT MAR	25
MAS BRUGUES	30
RAMBLA-BARCELONETA	25
RAMBLA-CENTRE	34
SANTA TERESA	74
TORRE LLUCH	55
ZONA FORESTAL	7
TOTAL	797*

*El nombre d'usuaris que han votat són 867, dels quals 70 no disposem dades de la informació del Barri.

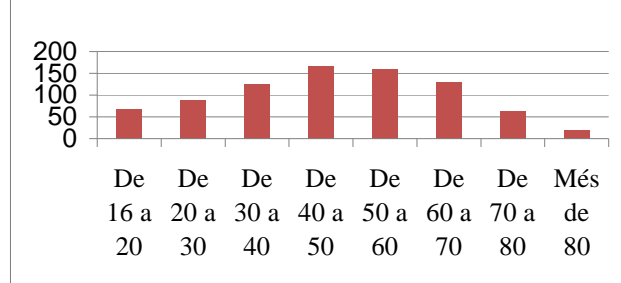
Dades de Participació Gavà: Fase votacions

Nombre Votants Totals	867
Nombre Votants amb dades de sexe i/o edat	827

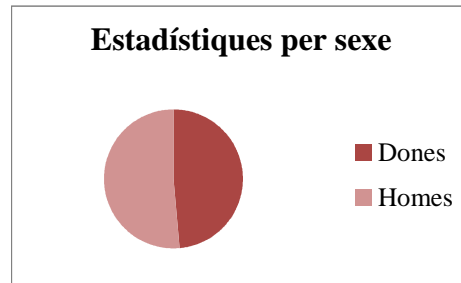
Estadístiques per edat	Nombre votants	%
De 16 a 20	68	8%
De 20 a 30	89	11%
De 30 a 40	126	15%
De 40 a 50	167	20%
De 50 a 60	159	19%
De 60 a 70	130	16%
De 70 a 80	63	8%
Més de 80	19	2%
TOTAL	821	100%

Estadístiques per Sexe	Nombre votants	%
Dones	403	49%
Homes	424	51%
TOTAL	827	100%

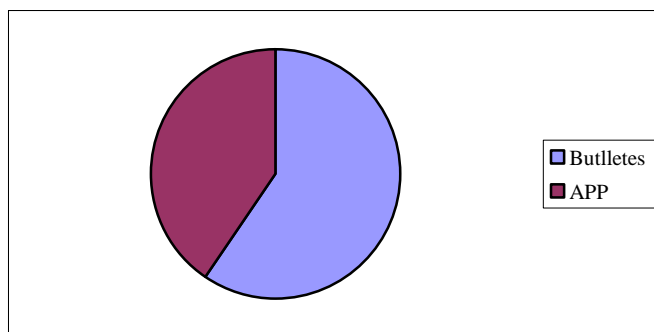
Estadístiques per edat



Estadístiques per sexe



Estadístiques tipologia vots		%
Butlletes	515	59%
APP	352	41%
TOTAL	867	100%



Els projectes que s'han prioritzat, fins al màxim de 500.000€, seran executats per estricta ordre de prioritat, d'acord amb les votacions realitzades en el procés participatiu, dins l'exercici 2016-2017.

Un cop validades les votacions, les puntuacions definitives són:

JUNTS FEM BARRI 2016 RESULTATS DE LES VOTACIONS			
Llegenda			
Projectes provinents d'iniciativa ciutadana			12
Projectes provinents d'iniciativa ciutadana i Ajuntament			3
Projectes més votats i que per tant es realitzaran			18
PROJECTES	Projecte n°	Vots	Cost
Arranjament puntuals de pavimentació de voreres de La Sentiu	22	922	35000
Instal.lació de fonts a diferents punts de la ciutat	31	754	15000

Parc infantil a Mas Bruguers	34	690	34800
Remodelació de l'àrea lleure de La Sentiu	23	649	35000
Pistes petanca a l'àrea de lleure La Sentiu	51	617	10933
Condiciament del camí de Can Pardal	47	561	34262
Condicionament zona contenidors a Mas Bruguers	24	508	31000
Parc street workout al parc del Calamot	40	461	30760
Pista esportiva multi esport al parc del Calamot	32	452	34850
Retirada d'una de les dues alineacions d'arbrat de la vorera banda mar del carrer Sant Lluís i substitució dels tarongers	6	425	30049,85
Adequació enllumenat a l'entorn del carrer de Manuel de Falla	48	334	16000
Petanca en carrer Sant Martí cantonada de carrer Francesc Pi i Maragall	30	293	7933
Canvi d'enllumenat per a una millor eficiència energètica a l'Av. Joan Carles I	13	290	35000
Instal.lació de murs lliures per a graffities	42	268	30800
Arranjament de la plaça del Pare Poveda	15	253	32651
Pista esportiva multi esport al parc del Mil.lenni	36	251	22789
Ampliació skate parc al parc del Calamot	33	245	34560
Adequació del parc infantil de la plaça Catalunya i entorn	35	224	14960,56
Reordenació del parc Sant Jordi i instal.lació de jocs adaptats	19	206	35000
Renovació de grades a l'Auditori Marc Grau	12	205	34702
Zona d'estada a la cantonada del carrer de F. Pi Margall amb el carrer de Guifré el Pilós	50	191	4033
Arranjament entorn de l'Església Sant Pere	4	183	35000
Arranjament entorn pista esportiva de can Tries	5	179	18500
Adequació accessibilitat a les cruïlles dels carrers Begues / Sant Lluís i Begues / Pi Margall	9	174	21500
Adequació d'accessibilitat a l'Av. d'Europa entre els carrers Pals i Llançà	28	164	35000
Adequació de passos de vianants a l'Av de l'Eramprunyà	49	163	35000
Parc infantil a l'Avinguda de l'Eramprunyà	38	155	34852
Adequació parcial de jardineria en talús d'habitatges Riera de Sant Llorenç i vorera Jaume I	45	128	34650
Modificació de la vorera del tram final de la Riera de Sant Llorenç	43	126	5500
Parc infantil a Ca n'Espinós	39	122	34282

Adequació tram superior del carrer Principal de Ca n'Espinós i nova parada d'autobús	21	121	35000
Agility can al correccan de l'Arboretum	29	115	10646
Adequació del parc infantil de Sant Martí i instal.lació de jocs adaptats	11	104	35000
Reordenació de la plaça de la Llibertat - Riera de les Parets	18	102	35000
Reurbanització passatge Transversal	2	100	35000
Correccan a Can Tintorer - Plaça de Blas Infante	7	96	34540
Adequació d'accessibilitat a la parada de bus de l'arboretum	17	95	35000
Enllumenat del tram superior carrer Principal Ca n'Espinós	20	91	20000
Creació de parterres a Av. del Mar i segregació del carril bici	26	90	35000
Ampliació skateparc existent a Gavà Mar	44	85	32200
Adequació talús i col.locació de bancs a l'Av de l'Eramprunyà	46	82	19251
Jocs per a la gent gran a la plaça de la Concordia	37	78	34125
Adequació accessibilitat entorn de la Torre Lluch	3	76	20382
Col.locació de cadires en el carrer de Sant Pere, entre el carrer de Sant Nicasi i el carrer de Sant Isidre	41	73	3455
Remodelació del mobiliari i de l'enjardinament de la plaça Pablo Neruda	1	72	27126,85
Enllumenat del camí d'unió entre la Rambla de Pompeu Fabra i el carrer de Montserrat Roig	8	64	15000
Construcció de correccan a Central Mar	25	63	24500
Adequació de la Plaça Solidaritat i instal.lació de jocs adaptats	14	52	35000
Eliminació de jardineres i volardes a la zona de les Marines	27	43	35000
Adequació del parc infantil de Santa Teresa i millora d'enllumenat	10	35	34850
Eliminació de l'arbrat viari del carrer d'Olocau i plantació puntual d'espècies singulars, col.locació de pilones i adaptació de passos	16	19	34960

Els 18 projectes que han obtingut més vots, la suma dels quals assoleix 500.000€, seran els que l'Ajuntament executarà.

No obstant això, en el procés de licitació i execució els costos definitius de cada projecte es poden ajustar i, això podria comportar disposar de més recursos, de manera que si algunes de les propostes no han superat el tall inicial en la fase de votacions, podrien quedar incloses *a posteriori*, sempre que no es superi el límit total de 500.000€ del programa. En aquest darrer cas, l'elecció de les

obres que s'executaran es farà seguint l'ordre de prioritització determinat en la fase de votacions, és a dir, es seleccionaran i executaran aquells projectes immediatament posteriors que no s'haguessin pogut seleccionar a la fase de votacions.

- **Valoració aplicació/web participa.gavaciutat.cat:**

La web participa.gavaciutat.cat ha estat un nou element que en l'edició d'enguany s'ha introduït, permetent una major fiabilitat i rapidesa en l'escrutini de vot i l'explotació de les dades estadístiques.

Un total de 26.542 usuaris han visitat una o diverses pàgines de la web; per usuari, és a dir, comptant les connexions per IP (dispositiu), han visitat la web un total de 1.719 persones. El temps mitjà de visita ha estat de 7 minuts.

Un total de 583 persones s'han registrat a la plataforma i l'aplicació per a dispositius mòbils i tauletes ha estat descarregada per 150 usuaris, dels quals 104 ho han fet pel sistema android i 46 a través dels dispositius iOS.

