

FANALET

5 PECES

MATERIAL ESTRUCTURA (X2): CARTRÓ O FUSTETA DE 4mm

MATERIAL RECOBRIMENT: PAPER SULFURITZAT

MATERIAL NANSA: CORDA Ø 4mm

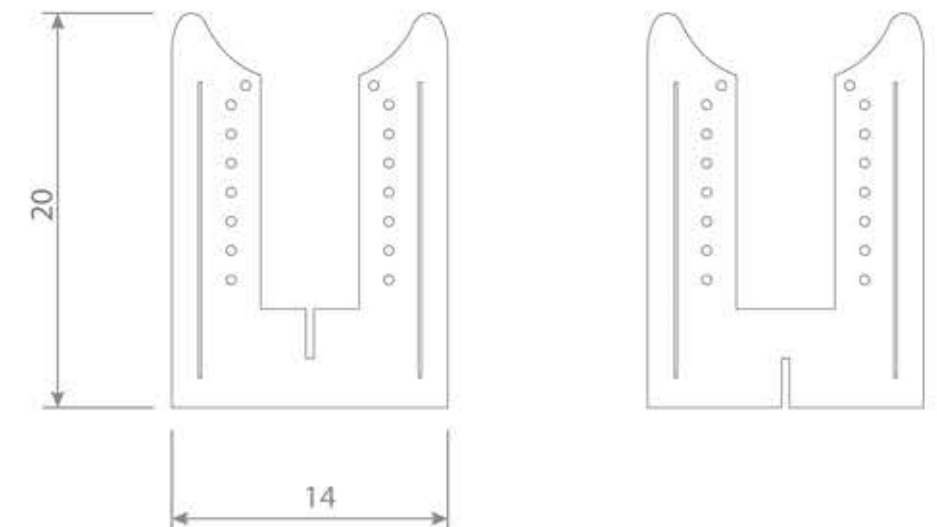
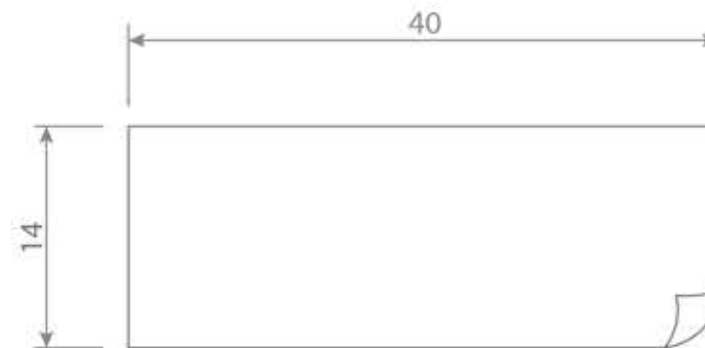
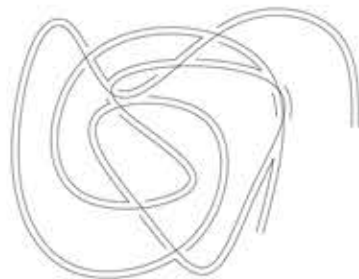
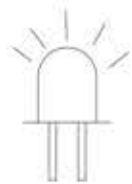
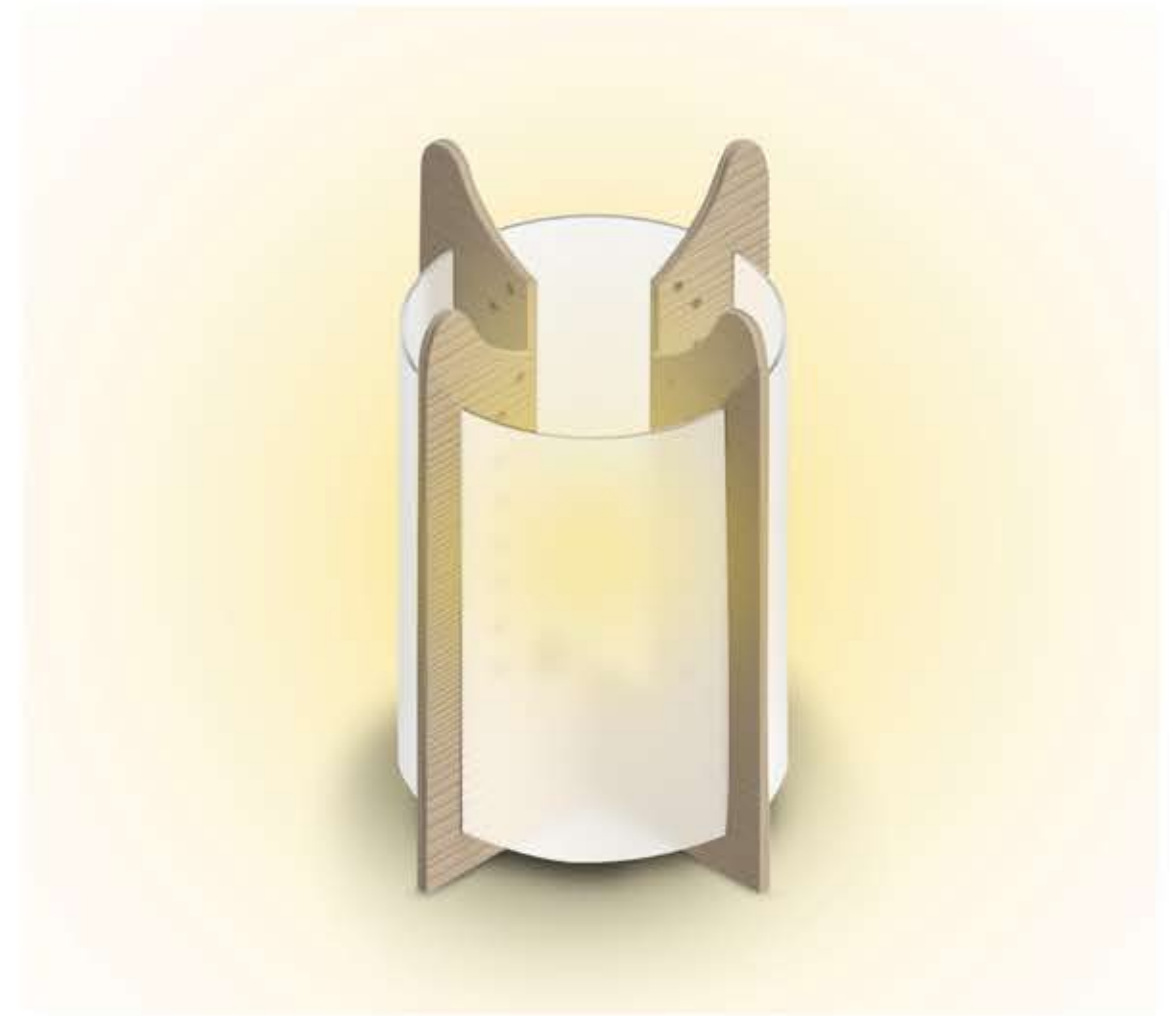
LED: GROC

Després d'analitzar diversos fanalets, tant de convencionals com d'altres més atrevits o poc usuals, es proposa mantenir la funció pel que fa a la il·luminació, però presentar un element formalment diferent.

La proposta té com a referent una lluminària; és a dir, un element amb una estructura i un material de recobriment diferenciats. El fet d'aplicar un element de recobriment exterior aporta dues característiques importants: la primera és la difusió de la llum i la segona, una pantalla que serveix de suport per ser il·lustrat pels infants.

Gràcies a l'estructura foradada interior s'entén que existeixen diversos usos. Els infants més petits podran dedicar-se a pintar, o decorar la pantalla; i els infants més grans, podran fer això mateix, i a més a més, ampliar la seva creativitat fent servir els forats com a suport per fils o per qualsevol altre element que se'ls acudi.

L'estructura del fanalet pretén ser tant simple com sigui possible, deixant el pes de la importància a la llum i a la seva propagació. La disposició en creu és una solució estable i senzilla. Els elements verticals acaben en una espècie de corona fent al·lusió a les corones dels Reis d'Orient, la seva curvatura de gest amable i subtil reforça la presència de la llum i dirigeix la mirada cap al centre. Per altra banda, els materials que es fan servir són càlids i representatius de la ciutat, com per exemple l'ús de la llana que fa referència a la història tèxtil de Sabadell.



El LED va col·locat a l'interior de l'estructura.

La corda passa pels foradets de les dues estructures d'una forma lliure, fent també la funció de nansa. A més, dona un joc d'ombres que es projecten al paper vegetal.

El paper vegetal recobreix l'estructura passant per dins les renures verticals, unint els extrems amb cola

Les dues estructures unides per un encaix a la part inferior