

Vilawatt, un projecte de transició energètica a la ciutat de Viladecans



Vilawatt



Agència
d'Ecologia Urbana
de Barcelona

LIMA



Generalitat de Catalunya
Institut Català d'Energia


AJUNTAMENT DE
VILADECANS



Què es la transició energètica?



El model energètic actual és molt contaminant i genera desigualtat d'oportunitats en l'àmbit social i econòmic



La TRANSICIÓ ENERGÈTICA és el procés per substituir l'energia d'origen fòssil per energia renovable i local. Requereix canvis en la manera de produir i de consumir l'energia

Vilawatt és una oportunitat per fer la transició energètica a Viladecans.

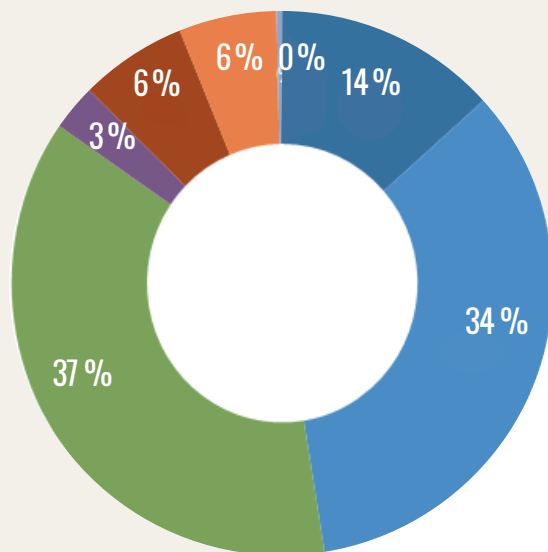
Importància de la transició energètica a Europa



37 %

del pressupost del 2017 de la Comissió Europea

Està destinat al Desenvolupament Sostenible, principalment a polítiques energètiques



- 1a Competitiveness for growth and jobs
- 1b Economic, social and territorial cohesion
- 2 Sustainable growth: natural resources
- 3. Security and citizenship
- 4. Global europe
- 5. Administration
- Other special instruments

Importància de la transició energètica a Europa

En 20 o 30 anys

Necessita deixar d'importar energia per no augmentar la seva dependència i evitar aquest escenari:



▶▶ **70 %** ▶▶

Riscos econòmics,
socials, ecològics
i físics per a la UE

Necessita reduir l'emissió de gasos amb efecte hivernacle

L'actual model, basat en la crema de combustibles fòssils, és el principal responsable del **CANVI CLIMÀTIC**



Vilawatt, la transició energètica a Viladecans comença a casa

MILLORAREM
LA NOSTRA
RELACIÓ AMB
L'ENERGIA



Gestionant millor les factures

Millorant l'ús de l'energia a casa

Millorant les nostres cases i les seves instal·lacions

OBTINDREM:



Qualitat de vida

Estalvis econòmics per generar una nova economia

Aprenentatge

Ocupació

NECESSITEM:



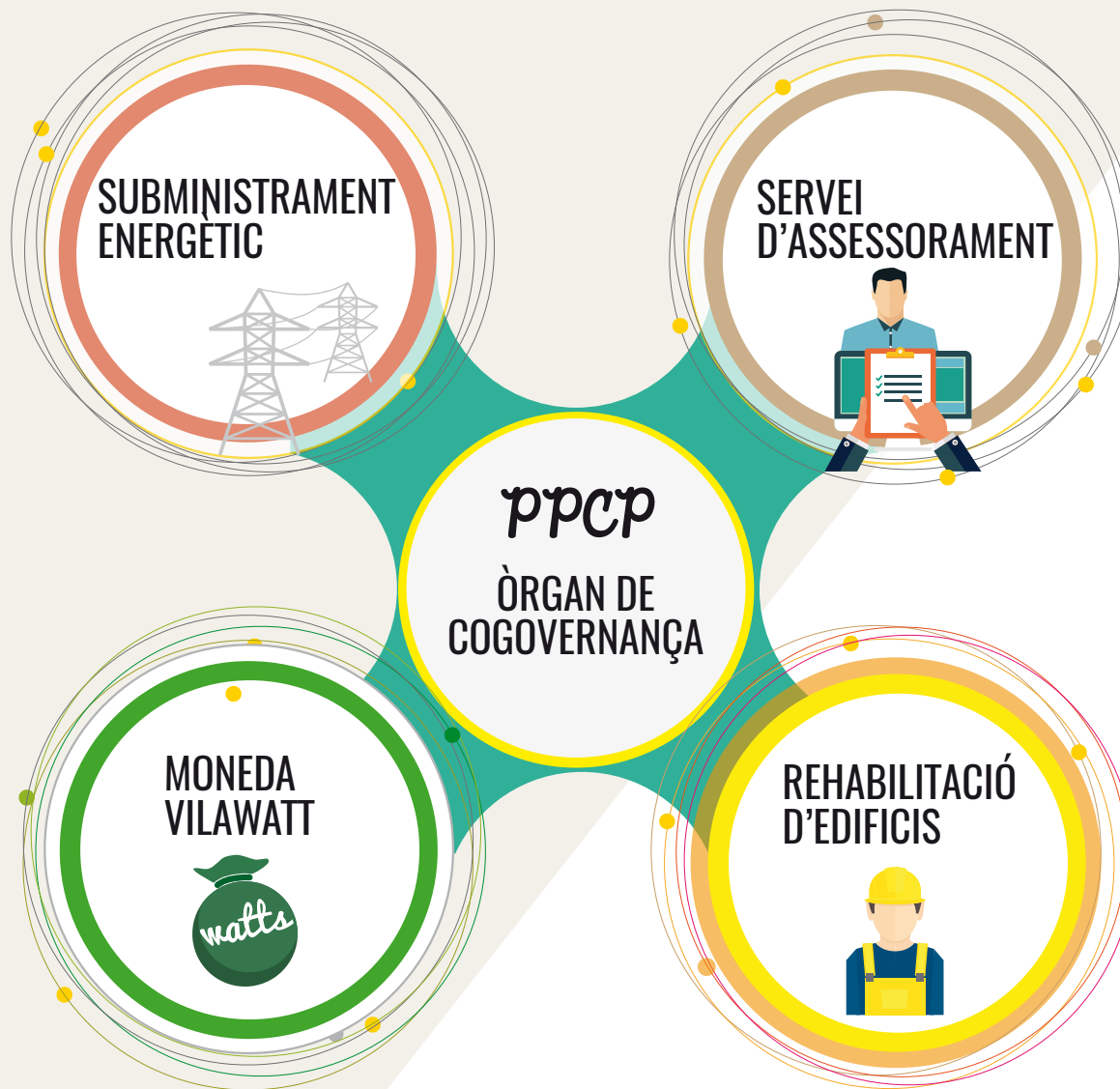
nova companyia elèctrica capaç de respondre a les nostres necessitats.

Espais on parlar de l'energia per entendre-la.

Una xarxa de ciutadans i ciutadanes i professionals que participi en la direcció de la nova companyia elèctrica



Sistema de funcionament



On som ara?



Creant l'estructura de la nova companyia elèctrica ciutadana i articulant les eines necessàries per al seu funcionament; contractes de subministrament i serveis energètics.



Definint el funcionament de la moneda local.



Selecciónant les comunitats de veïns que rehabilitaran el seu edifici (60 habitatges).



Definint els espais de treball: “espai d'aprenentatge” per a les comunitats de veïns i fòrum per als professionals del sector de la construcció sostenible.



Obrint el projecte a la participació dels actors implicats; ciutadania i activitats econòmiques del municipi.



Procés participatiu amb tots els actors involucrats

COMUNITATS DEMO- REHABILITADES

REPRESENTANTS
INSTITUCIONALS
I POLÍTICS

BARRI DE LA
MONTSERATINA
ENTITATS
ALTRES BARRIS

BARRI DE LA
MONTSERATINA
**CIUTADANIA
DE VILADEGANS**
ALTRES BARRIS

PERSONES A
L'ATUR

COMUNITATS PROMOTORES

EMPRESARIS
TREBALLADORS
EMPRESARIS I PROFESSIONALS
PROFESSIONALS
AUTÒNOMS

XARXA
COMERCIAL COOP.
AGRÍCOLA
COMERCIANTS
GREMI MERCATS
HOSTALERIA MUNICIPALS
COMERC
NO ASSOCIAT

AMPA
ESCOLES
EQUIPS DIRECTIUS

AFECTATS PER
LA POBRESA
ENERGÈTICA

GENERAL
5000 persones
 participant en almenys 2
 activitats



GOVERNANÇA PPCP

2000 socis de l'operador

60 socis
de la PPCP

120 socis
de la PPCP

Socis de la PPCP

Socis de la PPCP

Socis de la PPCP

240 Socis
de la PPCP

ENERGY SUPPLY

2100 socis de l'operador

60 usuaris
de la companyia

120 usuaris
de la companyia

Usuaris de la companyia

Usuaris de la companyia

Usuaris de la companyia

240 usuaris
de la companyia

Usuaris de la companyia

CONSULTANCY & TRAIN.

60 usuaris del Fòrum ciutadà

20 persones formades, usuàries del fòrum C i la oficina

40 persones formades, usuàries del fòrum C i la oficina

Persones formades i usuàries de la oficina

Persones formades i usuàries de la oficina

Persones formades

Persones formades i usuàries de la oficina

100 Nous llocs
de treball creats

200 persones
formades en eficiència energètica

Persones formades

Persones formades i usuàries de la oficina

ENGINEER. & INVEST.

200 llars finançades
per projectes de renovació profunda

60 llars renovades
i finançades

120 llars en projecte
de renovació i finançades

100 llars en projecte
de renovació i finançades

CURRENCY

3000 transaccions
/mes

60 usuaris
de la moneda

120 usuaris
de la moneda

Usuaris de la moneda

Usuaris de la moneda

Usuaris de la moneda

240 usuaris
de la moneda

1400 usuaris de la moneda

Rehabilitacions d'edificis

Per a l'impuls inicial del projecte l'ajuntament compta amb 1.4 M € per rehabilitar energèticament 60 habitatges, a canvi que formin part de la nova companyia elèctrica de Viladecans.

Requisits per demanar la subvenció:

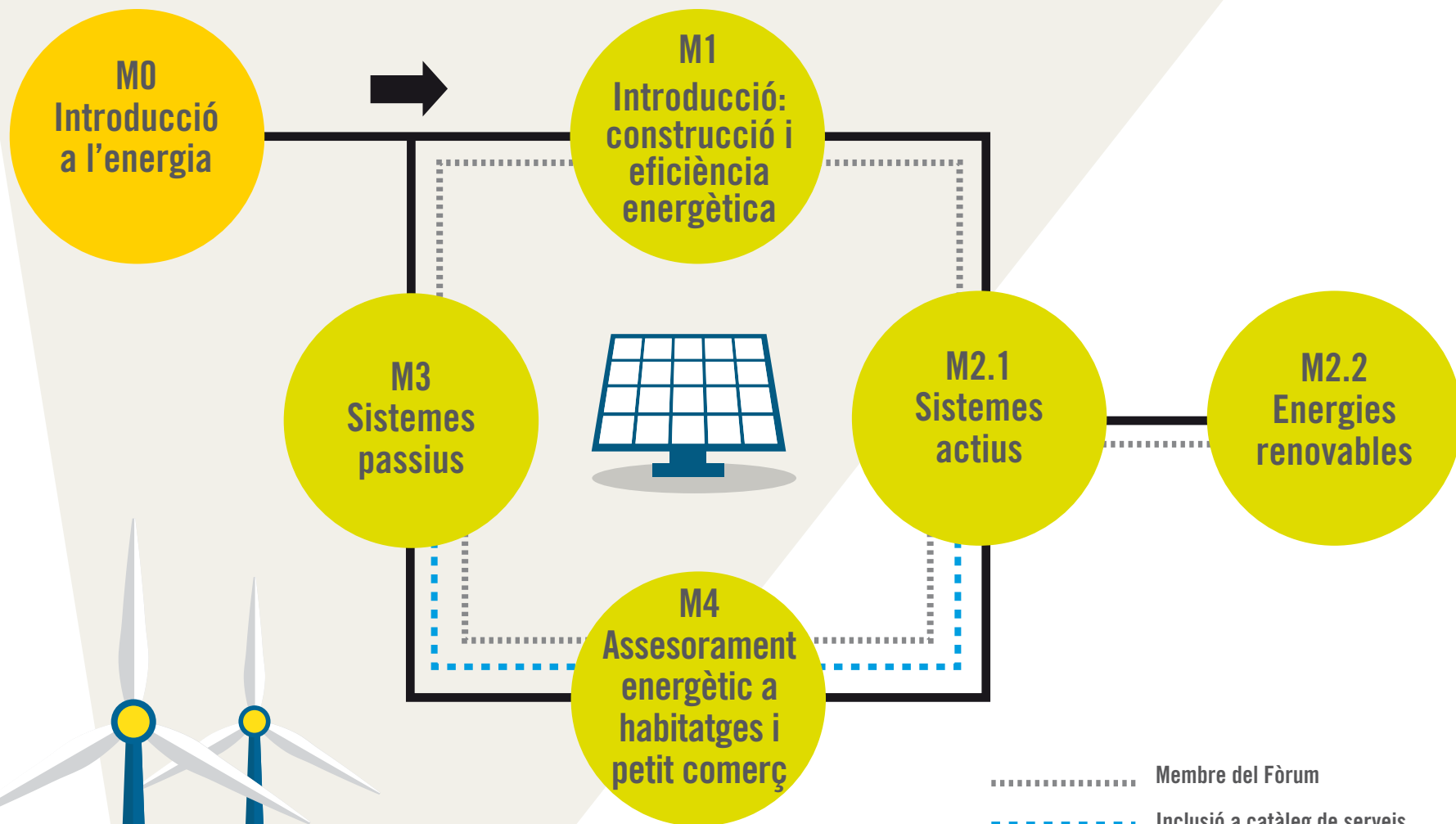
- Estar a la zona seleccionada per a l'actuació
- Haver estat construïda entre 1956 i 1980
- Tenir com a mínim 14 habitatges i locals i 3 o 4 plantes d'altura
- Comptar amb l'aprovació unànime dels propietaris
- No haver renovat des de 2010 més del 40% de finestres o superfícies exteriors
- Comptar amb un 50% de superfície construïda sobre el nivell de carrer
- Posseir més d'un 20% de la coberta plana
- Tenir els habitatges ocupats de forma habitual

Algunes de les reformes que podem fer:

- Aïllaments de façanes i cobertes;
- Millora o substitució d'aïllaments en portes, finestres i balcons (persianes incloses);
- Instal·lació de proteccions solars, panells fotovoltaics, col·lectors tèrmics o bombes de calor;
- Substitució de sistemes de climatització (caldera, aire condicionat...), o fonts de consum (bombetes...).

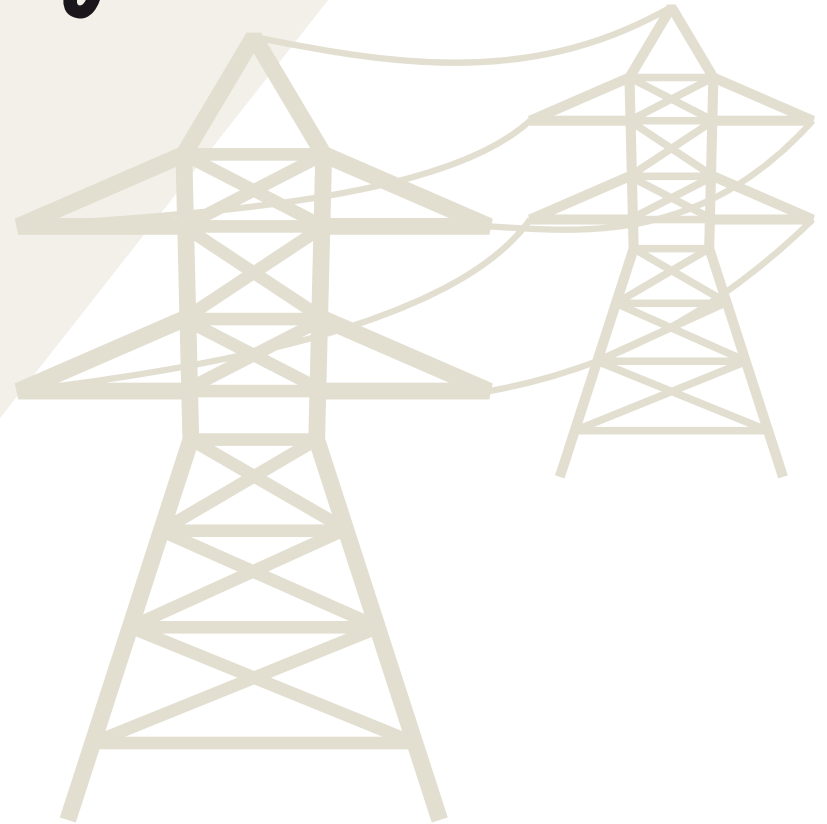


Formació dels professionals



- Membre del Fòrum
- Inclusió a catàleg de serveis
- Inclusió a la borsa de treball del Fòrum

La companyia elèctrica



Proposta de serveis per a la companyia elèctrica

**1-**

Farà una compra conjunta d'energia per aconseguir un bon preu per als seus abonats

2-

Comprarà energia 100 % renovable

3-

Ajustarà la potència i la tarifa elèctrica dels contractes

4-

Oferirà serveis de formació per estalviar energia a casa, a la botiga i a l'empresa

5-

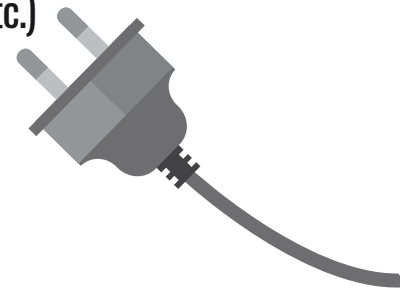
Informarà sobre l'estalvi aconseguit i el consum comparatiu respecte a altres llars similars

6-

Promourà la contractació d'empreses locals especialitzades en obres i intervencions de millora energètica a les llars, botigues i empreses i homologarà aquests serveis

7-

Donarà suport a les comunitats de veïns que vulguin fer rehabilitació energètica dels seus edificis (recerca de finançament, assessorament tècnic, etc.)



ACTUALMENT LES LLARS
PAGUEM AL MES
UNA MITJANA DE:
ELECTRICITAT, 73 €/MES
GAS, 23 €/MES

SUBMINISTRAMENT
ENERGETIC



SERVEI
D'ASSESSORAMENT



ppcp
ÒRGAN DE
COGOVERNANÇA

MONEDA
VILAWATT



REHABILITACIÓ
D'EDIFICIS

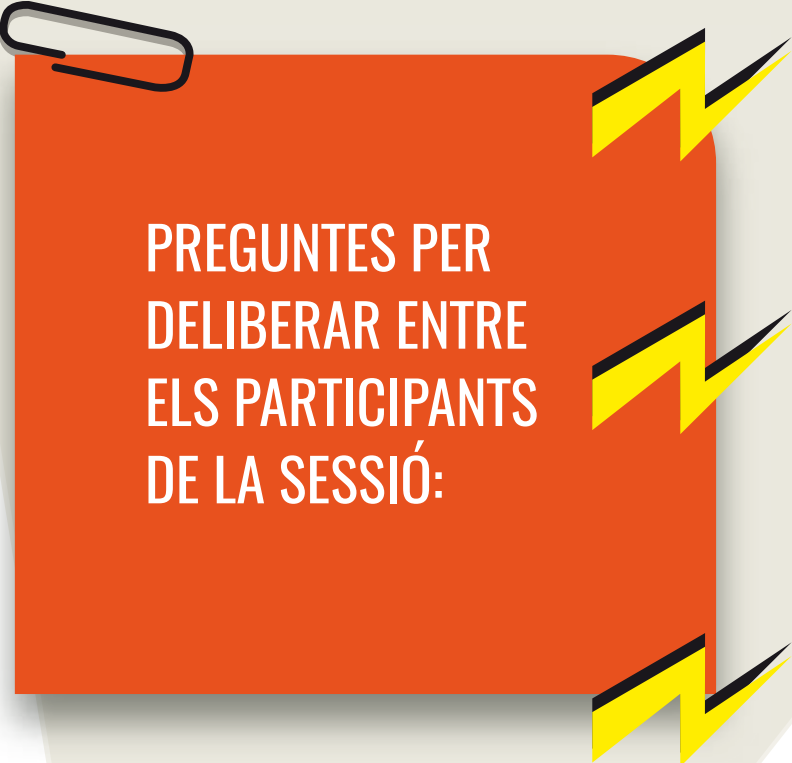


ACONSEGUIM:
• INCREMENT
DE L'ECONOMIA LOCAL
• MILLORA D'EDIFICIS


PAGAREM UNA MITJANA DE:
ELECTRICITAT, 62 €/MES
GAS, 19 €/MES

ESTALVIAREM:
ELECTRICITAT, 11 €/MES
GAS, 4 €/MES
TOTAL, 15 €/MES
180 €/ANY

Proposta de serveis per a la companyia elèctrica

An orange rectangular sticky note with a white paperclip at the top left corner. On the right side of the note, there are three yellow lightning bolt icons pointing to the right. The text on the note is in white, uppercase letters.

PREGUNTES PER
DELIBERAR ENTRE
ELS PARTICIPANTS
DE LA SESSIÓ:

- 
- A large, light yellow question mark graphic with a thin black outline, positioned in the background of the list items.
- 1 • Què més podria fer la companyia elèctrica de Viladecans que fos útil per a casa teva?
 - 2 • Et sembla bé que la meitat de l'estalvi de la factura es converteixi en moneda local Vilawatt per afavorir l'economia local?
 - Com podríem aconseguir diners per fer inversions d'eficiència energètica als nostres edificis, cases i comerços?

governança de la companyia elèctrica

Estructura PPCP

El projecte Vilawatt es basa en la creació i desplegament d'una nova i INNOVADORA ESTRUCTURA PPCP

PUBLIC

PRIVATE

CITIZEN
PARTNERSHIP

Es crearà una entitat jurídica diferent amb tots els actors públics i privats, així com la ciutadania, que podran adherir-se a diferents matèries jurídiques i marcs regulatoris dins del mateix òrgan de gestió, assegurant una estructura financera i organitzativa viable.



Serà l'òrgan aglutinador i/o de gestió de la transició energètica i integrarà i gestionarà quatre eines clau:

el subministrament o compra agregada d'energia

la capitalització dels estalvis per a la inversió en la renovació energètica

els serveis d'estalvi energètic

la posada en funcionament d'una moneda local basada en els estalvis energètics



No existeixen experiències a Espanya i la legislació pública és complexa.



Per tant, el projecte inclou un work package (WP4) relatiu a l'Organ Local de Govern Participatiu, dissenyat per analitzar la forma financera i legal per complir amb la seva missió i permetre la seva durabilitat en el temps.



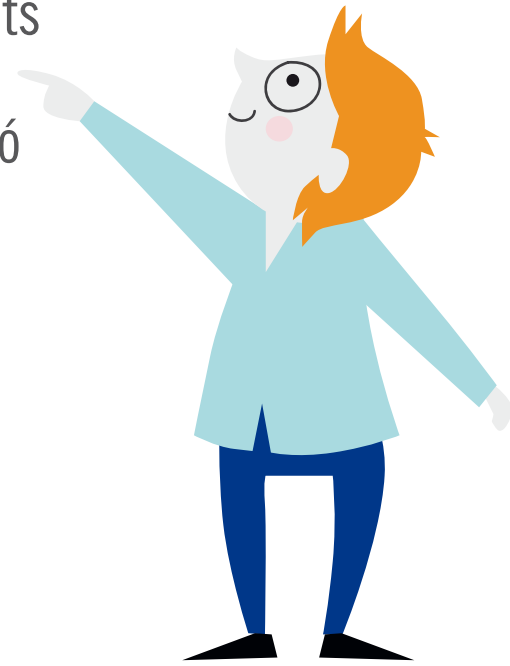
Les tasques essencials seran assegurar la integració de les diferents eines i característiques en l'estructura del PPCP, tenint en compte tots els requisits legals, financers i administratius que han de ser respectats per un organisme públic i, al mateix temps, de participació de la comunitat i els ciutadans i ciutadanes.



Cal tenir present que les autoritats públiques espanyoles estan subjectes a un marc regulador complex amb disposicions legals restrictives en la creació de nous ens.



Caldrà tenir present la normativa que determina l'organització, funcionament i estatut jurídic dels ens locals, els serveis i aspectes relacionats amb el personal, adquisició de béns i serveis, subvencions, etc., a analitzar en la configuració de la PPCP.





L'Ajuntament de Viladecans ha demanat els informes jurídics i econòmics escaients per definir la forma jurídica de l'ens instrumental que haurà de desenvolupar el projecte Vilawatt.



Les formes jurídiques que es van avaluar, prèvia obtenció de conclusions mitjançant un Benchmarking Report, són:

- 1) Societat cooperativa
- 2) Societat mercantil (SA/SL) de capital mixt
- 3) Associació
- 4) Fundació
- 5) Consorci
- 6) PPCP sense personalitat jurídica



Els estudis realitzats fins al moment avalen que el **CONSORCI PÚBLIC** és la forma jurídica més adient per a la nova estructura PPCP, ja que:



Permet la participació dels diversos tipus d'actors involucrats (entitats públiques i socis privats), alhora que permet la participació i apoderament de la ciutadania. En aquest últim cas d'aquests últims, ja siguin propietaris residencials o comerciants, la seva participació s'hauria de vehicular a través d'una entitat que els agrupés (com ara una associació) per possibilitar una gestió eficient dels membres.

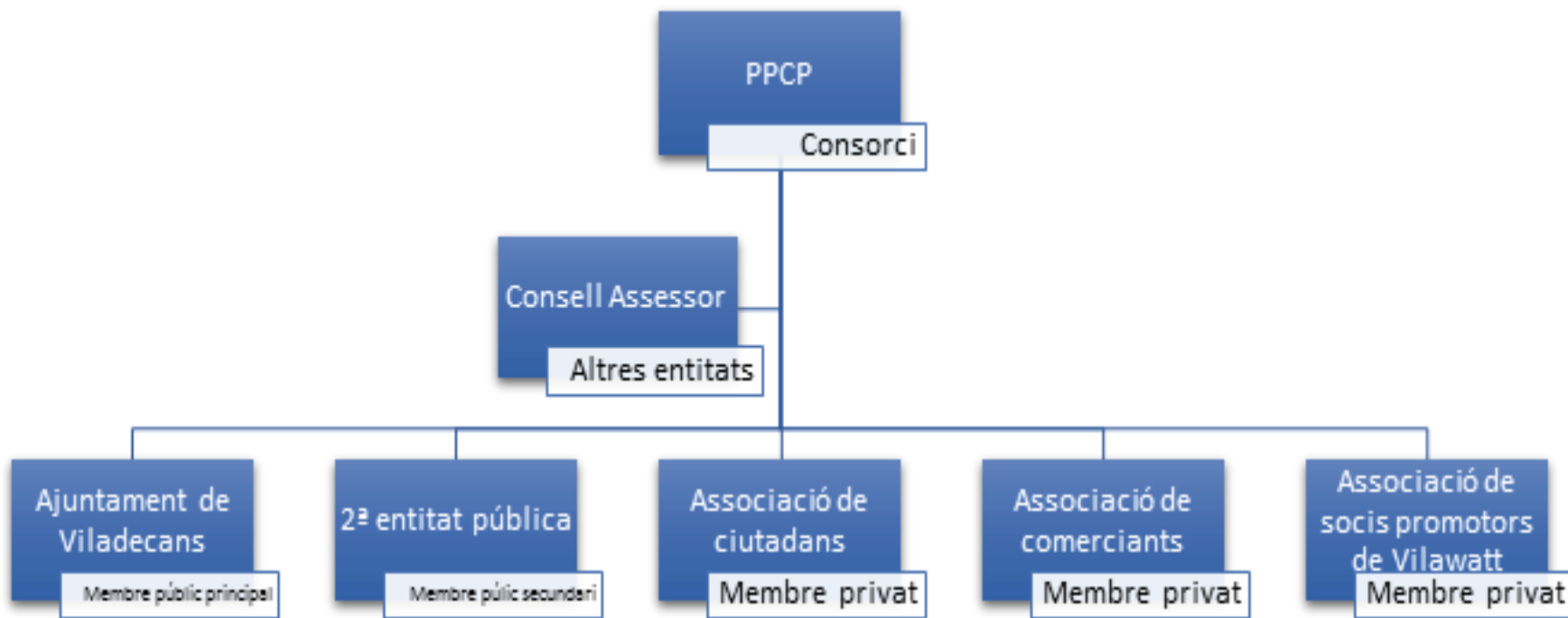


El Consorci pot desenvolupar activitats econòmiques com les que es preveuen en el projecte Vilawatt, sempre que no tinguin ànim de lucre.



La regulació del Consorci permet una gran flexibilitat en la seva organització interna, de manera que el règim orgànic i d'adopció d'acords serà el que estableixin lliurement els seus membres en els estatuts. Això pot facilitar un equilibri adequat entre l'apoderament de la ciutadania i el control i l'impuls per part de l'Ajuntament de Viladecans.





Règim de Govern del Consorci. Integrat per:

1. L'Assemblea General

Màxim òrgan de govern de la PPCP. Per exigència legal, hauran d'estar representades totes les entitats consorciades, sense perjudici de que puguin establir-se unes regles de proporcionalitat o que cada entitat disposi d'un nombre diferent de representants.

Es proposa que l'Ajuntament de Viladecans tingui la majoria de vots en l'Assemblea General d'acord amb la seva aportació i per garantir el seu lideratge i l'impuls del projecte.

Funcions: es poden definir lliurement als estatuts. Han d'incloure, entre d'altres, fixar les línies de treball i el pla d'activitat del consorci, nomenar els membres del Consell de Govern, aprovar els pressupostos i els comptes generals, aprovar els reglaments de règim intern, modificar els estatuts, l'admissió de nous membres, l'aprovació dels comptes de separació i l'aprovació de la dissolució del consorci.

Règim de Govern del Consorci. Integrat per:

2. El Consell de Govern

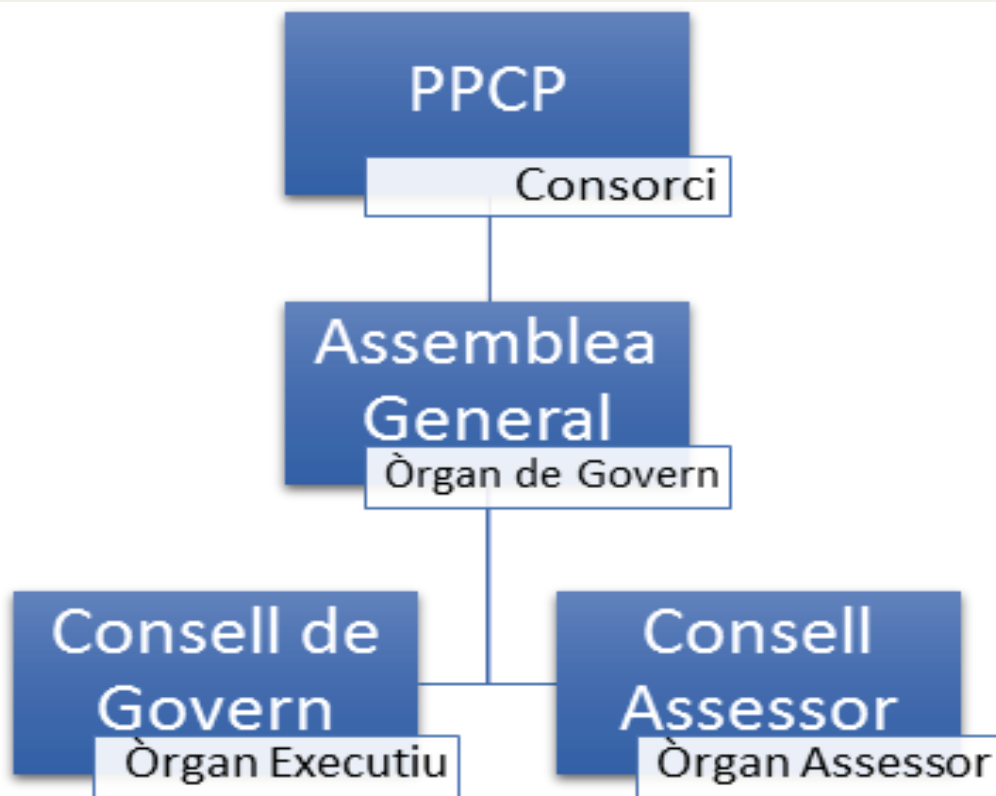
Òrgan executiu i d'administració del consorci, que s'encarregarà d'una gestió més directa de les activitats.

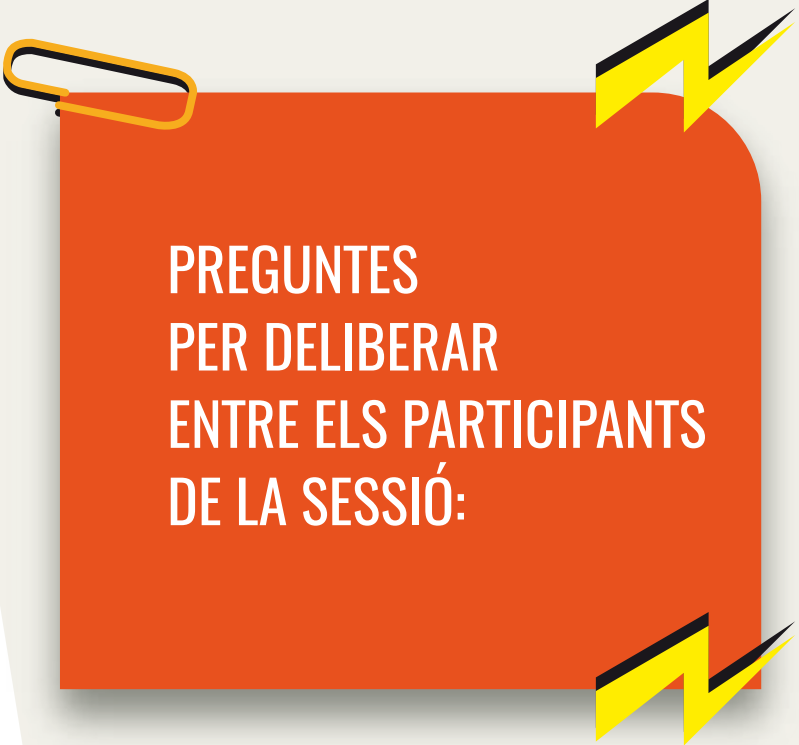
Funcions: eminentment d'administració, serà el responsable de dur a terme i materialitzar els acords de l'Assemblea General. El Consell de Govern podrà aprovar la contractació de terceres entitats, encara que es podria fixar un llindar màxim a partir del qual les competències en contractació recauen en l'Assemblea General.

Règim de Govern del Consorci. Integrat per:

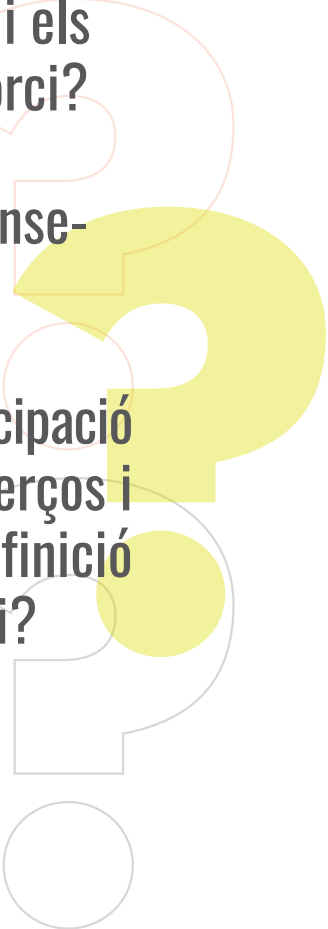
3. Consell Assessor

Funció principal: assessorar l'Assemblea General i el Consell de Govern per assolir els objectius de la PPCP. La seva composició hauria de ser aprovada per l'Assemblea General, i inclourà les entitats privades interessades en col·laborar amb el Vilawatt. Les seves competències podrien incloure informar de manera prèvia i preceptiva sobre determinats assumptes, així com assistir a les reunions de l'Assemblea General i del Consell de Govern, amb veu però sense vot.





**PREGUNTES
PER DELIBERAR
ENTRE ELS PARTICIPANTS
DE LA SESSIÓ:**

- 1 • Com podríem crear les associacions necessàries per a la participació de la ciutadania, els comerços i els professionals en el Consorci?
 - Qui hauria de ser-hi?
 - Què hem de fer per aconseguir-ho?
 - 2 • Com hauria de ser la participació de la ciutadania, els comerços i els professionals en la definició dels estatuts del consorci?
- 

La moneda



- Directiva europea 2000/46/CE
- Llei 21/2011 de diner electrònic

Marc regulador

- Estimular la competència i obrir el sector de l'emissió de diner electrònic en entitats diferents de les bancàries: Entitat de Diner Electrònic (EDE)
- Regular l'emissió de diner electrònic

Objectiu de la llei

Què és el diner electrònic

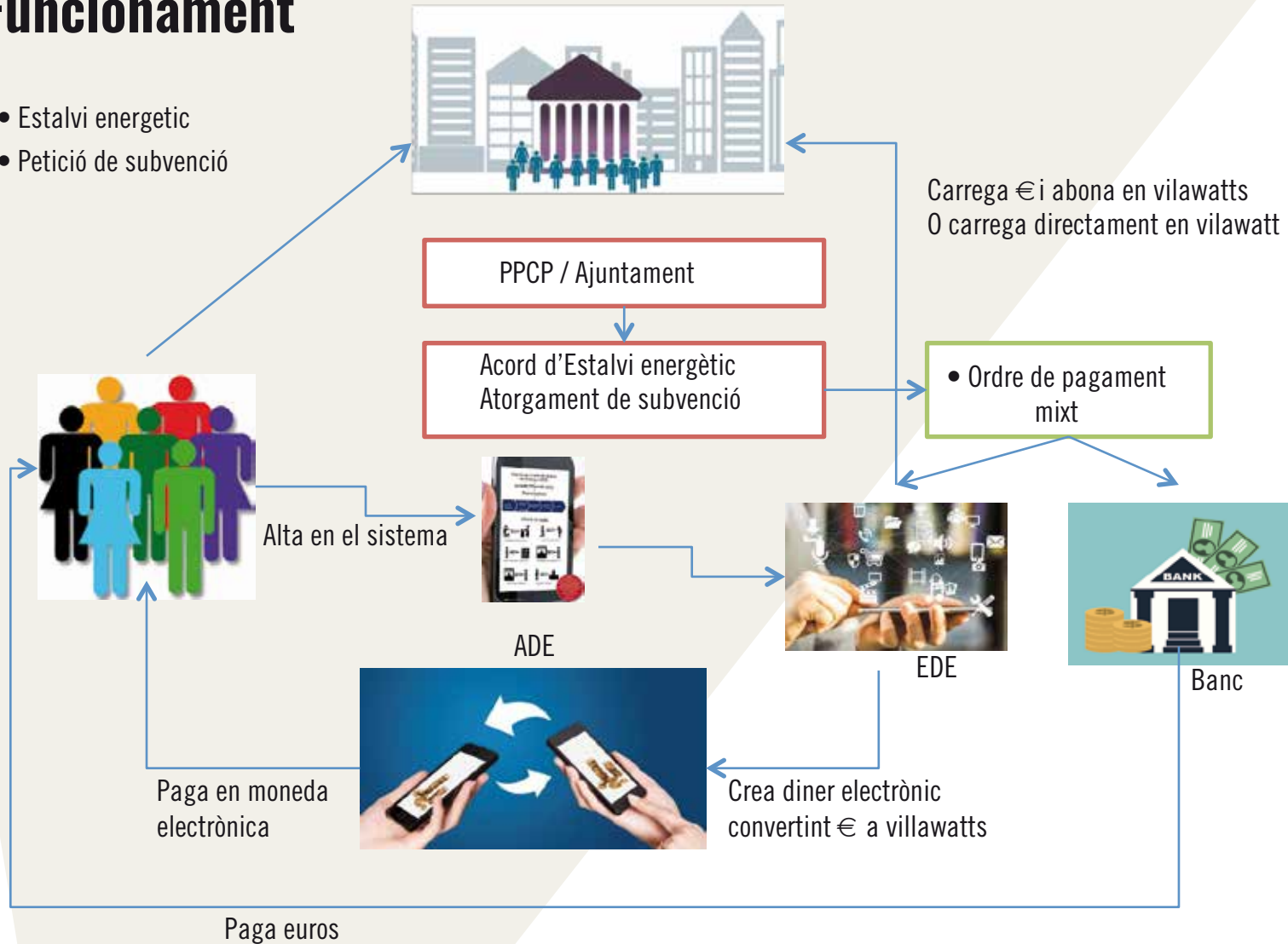
- Valor monetari emmagatzemat per mitjà electrònic que representa un crèdit sobre l'emissor
- S'emet contra lliurament de fons per efectuar pagaments
- Acceptat per persona jurídica o física diferent de l'emissor

Aspectes fonamentals

- Obligació d'emetre diner electrònic pel seu valor nominal
- El titular pot sol·licitar i obtenir el reemborsament dels diners electrònics pel seu valor nominal en qualsevol moment
- No es poden retribuir amb interessos pel temps de permanència

Funcionament

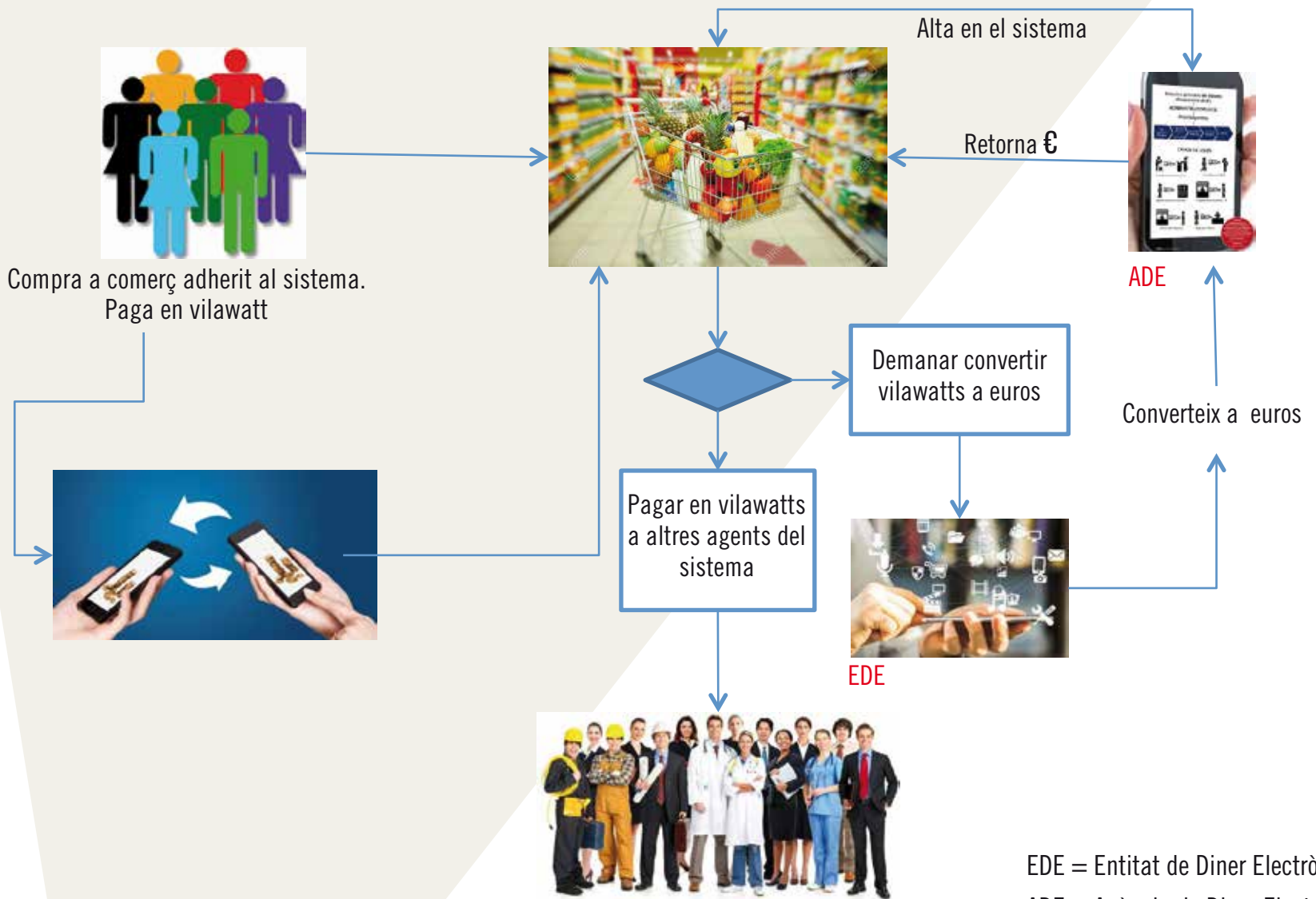
- Estalvi energètic
- Petició de subvenció



EDE = Entitat de Diner Electrònic

ADE = Agència de Diner Electrònic

Funcionament



Compra a comerç adherit al sistema.
Paga en vilawatt

Alta en el sistema

Retorna €

ADE

Converteix a euros

Demander convertir vilawatts a euros

Pagar en vilawatts a altres agents del sistema

EDE

EDE = Entitat de Diner Electrònic
ADE = Agència de Diner Electrònic

La moneda local

Què converteix
una moneda
electrònica en
moneda local?

1- QUI FORMA
PART DEL
SISTEMA?

Ciutadan i ciutadanes de Viladecans
Comerços i establiments de Viladecans

2- A QUINS
ESTABLIMENTS ES POT
PAGAR EN VILAWATTS?

3- LA MONEDA HA D'ESTAR EN
CIRCULACIÓ DURANT
UN TEMPS DETERMINAT
ABANS DE CONVERTIR-LA?

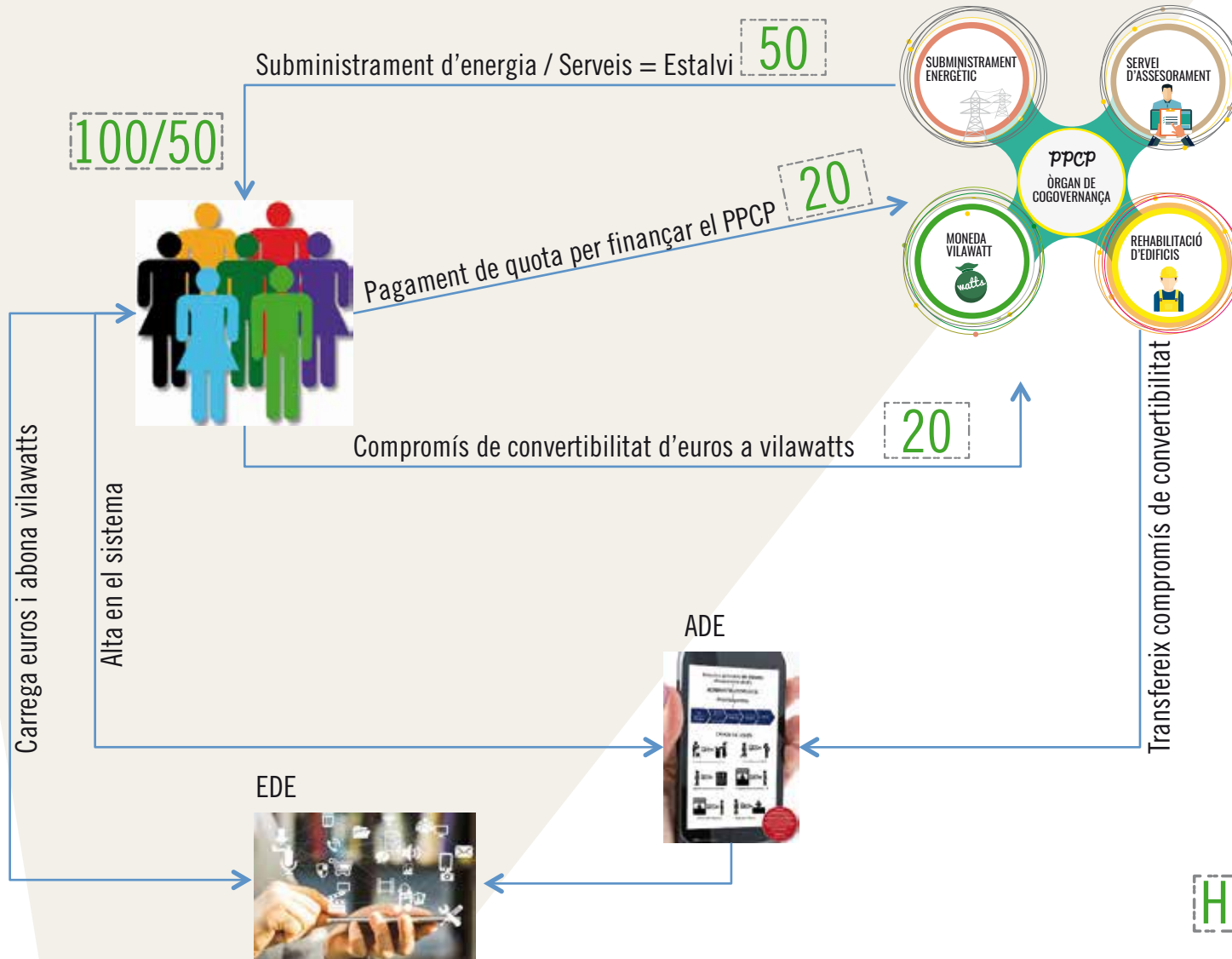
4- TÉ ALGUNA TAXA
"D'OXIDACIÓ" PER
NO UTILITZAR-LA?

5-

Passos per crear-la



Integració amb Vilawatt



Hipòtesis

PREGUNTES PER
DELIBERAR ENTRE
ELS PARTICIPANTS
DE LA SESSIÓ:

- 1 ● • Considereu oportú que l'Ajuntament destini recursos per posar en funcionament la moneda i que es consolidi?
 - Considereu oportú que s'introduís algun tipus de bonificació en les taxes i serveis públics als comerços i els veïns que s'adhereixin?
 - Quines taxes o serveis públics de Viladecans haurien d'acceptar la moneda?

- 2 ● • Considereu oportú que l'Ajuntament doni part de les subvencions a les entitats locals en moneda local? En quin percentatge? Quines contrapartides es podrien estipular per tal d'implicar les entitats amb la transició energètica?
 - Considereu oportú que els treballadors municipals i els càrrecs electes puguin cobrar voluntàriament una part del seu sou en moneda vilawatt?
 - Considereu oportú que l'Ajuntament es fixi l'objectiu de canalitzar, en un termini de cinc anys, un X % del total de la despesa pública municipal en moneda vilawatt?